

MINISTERIO DE SALUD PUBLICA
DIRECCION PROVINCIAL DE SALUD
GRANMA

ANUARIO ESTADISTICO DE SALUD 2016

Departamento de Registros Médicos y Estadísticas de Salud

GRANMA, CUBA. JUNIO 2017

Índice

GRANMA, CUBA. JUNIO 2017

1

CAPÍTULO 1. DATOS DEMOGRÁFICOS

1

CUADRO 1. POBLACIÓN MEDIA SEGÚN SEXO. AÑOS SELECCIONADOS 1995 – 2016	2
CUADRO 2. POBLACIÓN PROYECTADA AL 30 DE JUNIO DEL 2016 Y DENSIDAD DE POBLACIÓN SEGÚN GRUPOS DE EDAD Y MUNICIPIOS.	3
CUADRO 3. POBLACIÓN MASCULINA PROYECTADA AL 30 DE JUNIO DEL 2016 SEGÚN GRUPOS DE EDAD Y MUNICIPIOS.	4
CUADRO 4. POBLACIÓN FEMENINA PROYECTADA AL 30 DE JUNIO DEL 2016 SEGÚN GRUPOS DE EDAD Y MUNICIPIOS.	5
CUADRO 5. TASA ANUAL DE CRECIMIENTO DE LA POBLACIÓN SEGÚN MUNICIPIOS. 2006-2015	6
CUADRO 6. ESPERANZA DE VIDA AL NACER. PERÍODOS SELECCIONADOS 1995 - 2007	6
CUADRO 7. INDICADORES SELECCIONADOS SOBRE NATALIDAD. 1995 – 2016	7
CUADRO 8. INDICADORES SELECCIONADOS SOBRE NATALIDAD SEGÚN MUNICIPIOS. 2016 *	8
CUADRO 9. TASA DE FECUNDIDAD GENERAL SEGÚN MUNICIPIOS. 2010 - 2015	8
CUADRO 10. TASA GLOBAL DE FECUNDIDAD (HIJOS POR MUJER) SEGÚN MUNICIPIOS. 2011 - 2015	9
CUADRO 11. TASA BRUTA DE REPRODUCCIÓN (HIJAS POR MUJER) SEGÚN MUNICIPIOS. 2011 – 2015.	9
CUADRO 12. PORCENTAJE DE ADULTO MAYOR EN LA POBLACION POR MUNICIPIOS. 2016	10
GRÁFICO 1. ESTRUCTURA DE LA POBLACIÓN DE GRANMA POR EDAD Y SEXO. 2016.	11
GRÁFICO 2. TASA DE NATALIDAD. GRANMA. 1995- 2016.	11
GRÁFICO 3. PORCENTAJE DE ADULTO MAYOR EN LA POBLACION POR MUNICIPIOS. 2016	2

CAPÍTULO 2. MORTALIDAD

12

CUADRO 13. DEFUNCIONES Y TASAS DE MORTALIDAD SEGÚN GRUPOS DE EDAD. 2006 – 2016	13
CUADRO 14. DEFUNCIONES Y TASA DE MORTALIDAD SEGÚN SEXO. 2006-2016	14
CUADRO 15. DEFUNCIONES Y TASA DE MORTALIDAD SEGÚN GRUPOS DE EDAD Y SEXO. 2016*	14
CUADRO 17. PRINCIPALES CAUSAS DE MUERTE SEGÚN SEXO. 2016 *	16
CUADRO 18. NUMERO DE DEFUNCIONES Y TASA DE MORTALIDAD BRUTA SEGÚN PRINCIPALES CAUSAS DE MUERTE Y MUNICIPIOS. 2016*	17
CUADRO 18. NUMERO DE DEFUNCIONES Y TASA DE MORTALIDAD BRUTA SEGÚN PRINCIPALES CAUSAS DE MUERTE Y MUNICIPIOS. 2016 *. (CONTINUACIÓN)	18
CUADRO 18. NUMERO DE DEFUNCIONES Y TASA DE MORTALIDAD BRUTA SEGÚN PRINCIPALES CAUSAS DE MUERTE Y MUNICIPIOS. 2016 *. (CONTINUACIÓN)	19
CUADRO 19. AÑOS DE VIDA POTENCIAL PERDIDOS SEGÚN PRINCIPALES CAUSAS DE MUERTE POR 1 000 HABITANTES DE 1 – 74 AÑOS. 2016.	20
CAUSAS	20
CUADRO 20. MORTALIDAD INFANTIL Y DEL MENOR DE 5 AÑOS SEGÚN SEXO. 2010-2016.	21
CUADRO 21. MORTALIDAD INFANTIL SEGÚN MUNICIPIOS. AÑOS SELECCIONADOS	21
CUADRO 22. MORTALIDAD DEL MENOR DE 5 AÑOS (TMM5) SEGÚN MUNICIPIOS. AÑOS SELECCIONADOS.	22
CUADRO 23. MORTALIDAD PERINATAL* SEGÚN AÑOS SELECCIONADOS.	22
CUADRO 24. PRINCIPALES CAUSAS DE MUERTE EN MENORES DE 1 AÑO. 2015 – 2016.	23
CUADRO 25. PRINCIPALES CAUSAS DE MUERTE EN MENORES DE 1 AÑO POR COMPONENTES. (SEGÚN LISTA ABREVIADA 28 DE MORTALIDAD INFANTIL). 2016*	24
CUADRO 26. PRINCIPALES CAUSAS DE MUERTE DE 1– 4 AÑOS DE EDAD. 2013 – 2016.	25
CUADRO 27. PRINCIPALES CAUSAS DE MUERTE DE 5–14 AÑOS DE EDAD. 2013 – 2016.	26
CUADRO 28. PRINCIPALES CAUSAS DE MUERTE DE 10–19 AÑOS DE EDAD. 2013 - 2016	27

CUADRO 29. PRINCIPALES CAUSAS DE MUERTE DE 15–49 AÑOS DE EDAD. 2013 - 2016	28
CUADRO 30. PRINCIPALES CAUSAS DE MUERTE DE 50–64 AÑOS DE EDAD. 2013- 2016	29
CUADRO 31. PRINCIPALES CAUSAS DE MUERTE DE 65 AÑOS Y MÁS DE EDAD. 2014- 2016	30
CUADRO 32. MORTALIDAD POR ENFERMEDADES DEL CORAZÓN. 2013- 2016	31
CUADRO 33. MORTALIDAD POR ALGUNOS TUMORES MALIGNOS. 2013 – 2016	32
CUADRO 34. MORTALIDAD POR ALGUNOS TUMORES MALIGNOS SEGÚN SEXO. 2016*	33
CUADRO 35. MORTALIDAD POR ACCIDENTES SEGÚN CAUSAS SELECCIONADAS. 2013– 2016	34
CUADRO 36. MORTALIDAD POR ENFERMEDADES INFECCIOSAS Y PARASITARIAS. 2005-2016.	35
DEFUNCIONES	35
CUADRO 37. MORTALIDAD POR ENFERMEDADES INFECCIOSAS Y PARASITARIAS SEGÚN MUNICIPIOS. 2016*	36
CUADRO 38. MORTALIDAD MATERNA SEGÚN CAUSAS. 2014– 2016*	37
CUADRO 39. MORTALIDAD POR ALGUNAS ENFERMEDADES DE DECLARACIÓN OBLIGATORIA. 2016.	38
GRÁFICO 4. MORTALIDAD PROPORCIONAL POR SEXO SEGÚN GRUPO DE EDAD. 2016	39
GRÁFICO 5. PRINCIPALES CAUSAS DE MUERTE. 2016	39
GRÁFICO 7. MORTALIDAD INFANTIL. GRANMA, 2005-2016.	40
CAPÍTULO 3. MORBILIDAD	41
<hr/>	
CUADRO 40. INCIDENCIA DE ALGUNAS ENFERMEDADES DE DECLARACIÓN OBLIGATORIA. 2011 – 2016.	42
CUADRO 41. INCIDENCIA DE ALGUNAS ENFERMEDADES DE DECLARACIÓN OBLIGATORIA SEGÚN EDAD. 2016 *	43
CUADRO 42. INCIDENCIA DE HEPATITIS VIRAL AGUDA. 2016*	44
CUADRO 43. INCIDENCIA DE TUBERCULOSIS SEGÚN GRUPOS DE EDAD Y LOCALIZACIÓN. 2015 Y 2016	45
CUADRO 44. INCIDENCIA DE TUBERCULOSIS SEGÚN MUNICIPIOS. 2016*	46
CUADRO 45. INCIDENCIA DE LEPROSIS SEGÚN GRUPOS DE EDAD Y FORMA CLÍNICA. 2015 Y 2016	47
CUADRO 46. INCIDENCIA DE LEPROSIS SEGÚN MUNICIPIOS. 2016*	48

CUADRO 47. ATENCIONES MÉDICAS POR ENFERMEDADES DIARREICAS Y RESPIRATORIAS AGUDAS SEGÚN EDAD. 2016*	49
CUADRO 48. PROGRAMA DE DETECCIÓN DEL CÁNCER CÉRVICO - UTERINO. MUJERES EXAMINADAS SEGÚN EDAD. 2016	50
CUADRO 49. INCIDENCIA DE CANCER POR TODAS LAS LOCALIZACIONES SEGÚN MUNICIPIOS. 2013.	50
CUADRO 50. INCIDENCIA DE CANCER SEGÚN PRINCIPALES LOCALIZACIONES. 2013	51
CUADRO 51. ÍNDICE DE BAJO PESO AL NACER. 1995 – 2016	51
CUADRO 52. TOTAL DE DOSIS APLICADAS SEGÚN TIPO DE VACUNA. 2016 *	52
CUADRO 53. DOSIS APLICADAS SEGÚN MUNICIPIOS. 2016*	53
GRÁFICO 8. INCIDENCIA DE TUBERCULOSIS SEGÚN MUNICIPIOS. 2016	54
GRÁFICO 9. INCIDENCIA DE LEPROA SEGÚN MUNICIPIOS. 2016	54
GRÁFICO 10. ÍNDICE DE BAJO PESO AL NACER. 2000 – 2016	55

CAPÍTULO 4. RECURSOS HUMANOS **57**

CUADRO 54. EJECUCIÓN DEL PRESUPUESTO Y GASTOS POR HABITANTE. 2003 – 2015	58
CUADRO 55. TRABAJADORES DE LA SALUD. 1995, 2000 – 2011	58
CUADRO 56. TÉCNICOS SUPERIORES SEGÚN MUNICIPIOS. 2016*	59
CUADRO 57. TRABAJADORES DEL SISTEMA NACIONAL DE SALUD SEGÚN NIVEL DE OCUPACIÓN. 2016*	60
CUADRO 58. MÉDICOS Y ESTOMATÓLOGOS. 2006- 2016	61
CUADRO 59. MÉDICOS DE LA FAMILIA SEGÚN MUNICIPIOS. 2016 *	62
CUADRO 60. MÉDICOS DEDICADOS Y/O ESPECIALIZADOS SEGÚN ESPECIALIDAD. 2016*	63
CUADRO 61. MÉDICOS DEDICADOS Y/O ESPECIALIZADOS SEGÚN ESPECIALIDAD. 2016*. (CONTINUACIÓN)	64
CUADRO 62. ESTOMATÓLOGOS DEDICADOS Y/O ESPECIALIZADOS SEGÚN ESPECIALIDAD. 2016*	65
CUADRO 63. PERSONAL DE ENFERMERÍA QUE LABORA EN EL SISTEMA NACIONAL DE SALUD, SEGÚN MUNICIPIOS. 2016 *	66
CUADRO 64. PAÍSES EN LOS QUE GRANMA PRESTA COLABORACIÓN EN SALUD SEGÚN REGIONES. DICIEMBRE 2016	67
CUADRO 65. UNIDADES SEGÚN TIPO Y MUNICIPIOS. 2016 *	68

CUADRO 66. UNIDADES SEGÚN TIPO Y MUNICIPIOS. 2016 * (CONTINUACIÓN)	69
CUADRO 67. UNIDADES SELECCIONADAS DE LA SALUD. 2016 *	70
CUADRO 68. SALAS DE TERAPIA INTENSIVA SEGÚN ESPECIALIDAD Y TIPO DE HOSPITAL. 2016*	70
CUADRO 69. DOTACIÓN DE CAMAS DE ASISTENCIA MÉDICA Y SOCIAL. 1986, 1996, 2000 – 2016.	71

CAPÍTULO 5. SERVICIOS **72**

CUADRO 70. CONSULTAS MÉDICAS Y ESTOMATOLÓGICAS, 2000– 2016.	73
CUADRO 71. CONSULTAS MÉDICAS SEGÚN MUNICIPIOS. 2016 *	74
CUADRO 72. CONSULTAS EXTERNAS Y DE CUERPO DE GUARDIA POR TIPO DE UNIDAD. 2014- 2016	75
CUADRO 73. CONSULTAS EN TERRENO BRINDADAS POR LOS MÉDICOS DE LA FAMILIA SEGÚN TIPO. 2016 *	76
CUADRO 74. CONSULTA EXTERNA SEGÚN ESPECIALIDAD, 2015 Y 2016.	77
CUADRO 75. CONSULTA EXTERNA POR 100 HABITANTES SEGÚN ESPECIALIDAD. 2015 Y 2016.	78
CUADRO 76. CONSULTA EXTERNA SEGÚN ESPECIALIDAD Y MUNICIPIOS. 2016 *	79
CUADRO 77. CONSULTA EXTERNA SEGÚN ESPECIALIDAD Y MUNICIPIOS 2016*. (CONTINUACIÓN)	80
CUADRO 78. CONSULTAS DE PEDIATRÍA SEGÚN GRUPOS DE EDAD. 2000 – 2016	81
CUADRO 79. CONSULTAS DE PEDIATRÍA SEGÚN GRUPOS DE EDAD.2000 – 2016 (CONTINUACIÓN)	82
CUADRO 80. CONSULTAS DE PUERICULTURA SEGÚN GRUPOS DE EDAD. 2000 – 2016	83
CUADRO 81. CONSULTAS ESTOMATOLÓGICAS SEGÚN MUNICIPIOS. 1990, 2015 Y 2016	84
CUADRO 82. INDICADORES DE LA ACTIVIDAD QUIRÚRGICA. 2003 – 2016	84
CUADRO 83. OPERACIONES REALIZADAS POR CIRUGIA DE MINIMO ACCESO SEGÚN ESPECIALIDADES. 2016*	85
CUADRO 84. INDICADORES DE LA UTILIZACIÓN DE LAS CAMAS SEGÚN MUNICIPIOS. 2016 *	85
CUADRO 85. INGRESOS HOSPITALARIOS Y EN HOGARES MATERNOS. 2016.	86
CUADRO 86. INGRESOS POR 100 HABITANTES SEGÚN ESPECIALIDAD. 2016.	86

*** PROVISIONAL** **86**

CUADRO 87. DONACIONES DE SANGRE POR 100 HABITANTES Y POR 100 INGRESOS HOSPITALARIOS. 2000 – 2016.	87
CUADRO 88. CASOS ATENDIDOS EN CONSULTA EXTERNA CON MEDICINA TRADICIONAL Y NATURAL SEGÚN MUNICIPIOS. 2016*	87
CUADRO 89. INDICADORES DE LA ATENCIÓN MATERNO INFANTIL EN EL PLAN TURQUINO-MANATÍ SEGÚN MUNICIPIOS. 2016*	88

Capítulo 1. Datos Demográficos

CUADRO 1. POBLACIÓN MEDIA SEGÚN SEXO. AÑOS SELECCIONADOS 1995 – 2016

Años	Total	Femenino	Masculino
1995	820098	400560	419538
1996	822521	401678	420843
1997	824845	402737	422108
1998	824897	403306	421591
1999	828323	405088	423235
2000	830978	406997	423981
2001	834508	409059	425449
2002	837206	409671	427535
2003	837206	409671	427535
2004	826012	406056	419956
2005	830907	408527	422380
2006	833326	409822	423504
2007	833970	410308	423662
2008	835381	425295	411086
2009	836694	411816	424878
2010	836150	412142	424008
2011	837285	412721	424564
2012	837090	412721	424369
2013	830645	408101	422544
2014	830845	408101	422544
2015	836110	422748	413363
2016	837583	423161	414422

Fuente: ONE. Anuarios Demográficos de Cuba.

Años 2007 y 2008. ONE 2006. Cuba. Proyección de la Población. Nivel Nacional y Provincial. Período 2007-2025

CUADRO 2. POBLACIÓN PROYECTADA AL 30 DE JUNIO DEL 2016 Y DENSIDAD DE POBLACIÓN SEGÚN GRUPOS DE EDAD Y MUNICIPIOS.

MUNICIPIOS	< 1 año	1-4 años	5-9 años	10-14 años	15-19 años	20-39 años	40-49 años
Río Cauto	657	2490	2722	3377	3222	13112	8871
Cauto Cristo	297	1185	1214	1327	1252	5687	3825
Jiguani	725	2847	3133	4062	3949	15813	10877
Bayamo	2859	11306	12921	14924	14574	64488	43388
Yara	643	2788	2704	3561	3674	15412	10730
Manzanillo	1563	6615	6762	8103	7814	33948	22949
Campechuela	572	2162	2404	2891	3054	11513	8418
Media Luna	376	1602	1811	2313	2324	8646	6508
Niquero	523	2294	2707	3151	3195	11073	7819
Pilón	397	1702	1830	2154	2034	8086	5463
Bartolomé Masó	666	2562	2866	3579	3139	13330	9477
Buey Arriba	496	1691	1868	2315	2084	8689	5781
Guisa	605	2498	2450	3107	2960	12904	8729
TOTAL	10379	41742	45392	54864	53275	222701	152835

MUNICIPIOS	50-59 años	60-69 años	70-79 años	80-84 años	85 y más años	Total	Densidad de población (hab./km ²)
Río Cauto	5927	3957	2109	539	503	47486	31,41
Cauto Cristo	2604	1735	1053	276	229	20684	37,94
Jiguani	8133	5671	3715	992	950	60867	96,35
Bayamo	31500	22202	13082	3377	3237	237858	257,12
Yara	7639	5316	3119	815	749	57150	102,22
Manzanillo	18244	12740	7982	2095	2014	130829	264,03
Campechuela	5919	4100	2610	661	663	44967	76,75
Media Luna	4422	3177	1805	452	479	33915	92,25
Niquero	5277	3608	2119	580	606	42952	74,28
Pilón	3681	2581	1407	367	341	30043	65,15
Bartolomé Masó	6596	4369	2728	635	621	50568	78,89
Buey Arriba	3977	2688	1666	424	421	32100	66,77
Guisa	6406	4471	2731	678	625	48164	81,15
TOTAL	110325	76615	46126	11891	11438	837583	99,99

Fuente: ONE 2010. Cuba. Proyección de la Población. Nivel Nacional y Provincial. Período 2007-2025

CUADRO 3. POBLACIÓN MASCULINA PROYECTADA AL 30 DE JUNIO DEL 2016 SEGÚN GRUPOS DE EDAD Y MUNICIPIOS.

MUNICIPIOS	< 1 año	1-4 años	5-9 años	10-14 años	15-19 años	20-39 años	40-49 años
Río Cauto	324	1176	1779	1697	1688	7691	4267
Cauto Cristo	139	529	681	695	849	3501	1958
Jiguani	366	1325	1964	2077	2327	8776	5409
Bayamo	1619	5608	6791	7429	7137	33683	21279
Yara	355	1105	1869	1982	2263	8965	5133
Manzanillo	805	2976	4233	4174	4591	18898	11631
Campechuela	279	1064	1536	1569	1720	6702	3942
Media Luna	208	755	1216	1288	1385	5355	3120
Niquero	312	1158	1597	1695	1481	6302	3686
Pilón	224	856	1115	1175	1011	4818	2606
Bartolomé Masó	342	1274	1925	1690	1960	8233	4670
Buey Arriba	243	851	1241	1121	1084	5375	2771
Guisa	345	1118	1655	1640	1629	7908	4323
TOTAL	5323	21394	23300	28341	27555	114579	76953

MUNICIPIOS	50-59 años	60-69 años	70-79 años	80-84 años	85 y más años	Total
Río Cauto	2984	2060	1106	277	241	24546
Cauto Cristo	1382	885	559	146	115	10786
Jiguani	4061	2793	1831	470	417	30634
Bayamo	14937	10463	6170	1565	1317	117140
Yara	3856	2680	1610	395	358	29453
Manzanillo	8907	6067	3666	930	841	65114
Campechuela	2921	2067	1339	343	297	22949
Media Luna	2254	1569	988	238	239	17551
Niquero	2633	1776	1072	284	283	21895
Pilón	1872	1297	772	176	180	15377
Bartolomé Masó	3284	2284	1418	333	322	26218
Buey Arriba	2066	1399	874	230	215	16645
Guisa	3294	2222	1444	334	308	24853
TOTAL	54451	37562	22849	5721	5133	423161

Fuente: ONE 2010. Cuba. Proyección de la Población. Nivel Nacional y Provincial. Período 2007-2025.

CUADRO 4. POBLACIÓN FEMENINA PROYECTADA AL 30 DE JUNIO DEL 2016 SEGÚN GRUPOS DE EDAD Y MUNICIPIOS.

MUNICIPIOS	< 1 año	1-4 años	5-9 años	10-14 años	15-19 años	20-39 años	40-49 años
Río Cauto	308	1250	1276	1615	1547	6223	4354
Cauto Cristo	135	590	562	620	602	2694	1885
Jiguani	363	1382	1558	2000	1896	7700	5445
Bayamo	1397	5564	6375	7238	7198	32205	21795
Yara	323	1337	1282	1699	1755	7275	5287
Manzanillo	771	3265	3288	3896	3745	16576	11510
Campechuela	263	1067	1185	1382	1494	5415	4226
Media Luna	189	755	862	1126	1117	4129	3139
Niquero	254	1104	1300	1504	1531	5366	3856
Pilón	201	854	893	1068	940	3964	2666
Bartolomé Masó	334	1185	1387	1790	1477	6279	4590
Buey Arriba	223	801	936	1096	991	4191	2825
Guisa	295	1194	1188	1489	1427	6105	4304
TOTAL	5056	20348	22092	26523	25720	108122	75882

MUNICIPIOS	50-59 años	60-69 años	70-79 años	80-84 años	85 y más años	Total
Río Cauto	2943	1897	1003	262	262	22940
Cauto Cristo	1222	850	494	130	114	9898
Jiguani	4072	2878	1884	522	533	30233
Bayamo	16563	11739	6912	1812	1920	120718
Yara	3783	2636	1509	420	391	27697
Manzanillo	9337	6673	4316	1165	1173	65715
Campechuela	2998	2033	1271	318	366	22018
Media Luna	2168	1608	817	214	240	16364
Niquero	2644	1832	1047	296	323	21057
Pilón	1809	1284	635	191	161	14666
Bartolomé Masó	3312	2085	1310	302	299	24350
Buey Arriba	1911	1289	792	194	206	15455
Guisa	3112	2249	1287	344	317	23311
TOTAL	55874	39053	23277	6170	6305	414422

Fuente: ONE 2010. Cuba. Proyección de la Población. Nivel Nacional y Provincial. Período 2007-2025.

CUADRO 5. TASA ANUAL DE CRECIMIENTO DE LA POBLACIÓN SEGÚN MUNICIPIOS. 2006-2015

MUNICIPIOS	2006	2007	2008	2009	2010	2011	2012	2013	2014	2015
Río Cauto	-1.4	-0.6	1.3	-10.4	-1,10	3,75	2.11	1.20	2.9	-1.98
Cauto Cristo	1.3	5.8	2.3	-3.1	3,22	6,21	0.00	5.90	5.6	-0.68
Jiguani	1.6	1.4	3.0	2.0	0,62	2,40	2.10	1.20	1.3	-1.63
Bayamo	5.5	5.3	7.3	8.6	4,95	6,47	-6.67	4.90	4.6	1.38
Yara	-4.3	-6.2	-6.1	-9.2	-2,25	0,09	2.15	-1.20	-1.9	-4.46
Manzanillo	0.9	1.4	0.9	1.0	-3,01	0,94	2.72	1.10	-0.7	-4.07
Campechuela	-5.9	-4.2	-2.2	-2.4	-2,35	-2,49	1.82	-2.20	0.2	-8.65
Media Luna	-3.2	0.6	-4.1	-5.7	-1,35	-0,29	0.92	-6.80	-2.6	-6.15
Niquero	6.9	4.5	4.5	-12.3	3,91	4,85	1.96	-0.50	1.0	-1.63
Pilón	-2.3	-2.6	0.9	27.3	1,28	-2,46	0.53	-0.90	0.4	-3.60
Bartolomé Masó	-0.7	-4.3	-4.8	-11.8	-0,44	-3,13	2.08	-3.70	-1.1	-8.82
Buey Arriba	0.9	5.5	-2.6	28.9	1,89	0,12	0.73	-1.20	3.9	-7.13
Guisa	-4.8	-6.1	-6.6	-4.8	-4,07	-2,02	2.14	-3.10	1.2	-7.80
Total	0.9	0.9	1.2	1.4	0,67	2,19	-0.47	0.90	1.4	-2.97

Fuente: OPE. Anuarios Demográficos de Granma.

CUADRO 6. ESPERANZA DE VIDA AL NACER. PERÍODOS SELECCIONADOS 1995 - 2007

Período	Ambos sexos	Varones	Hembras
1995-1999	76.5	74.5	78.0
2000-2002	76.8	75.3	78.5
2003-2006	77.3	75.1	79.0
2005-2007	78.6	76.9	80.5

Fuente: OPE. Anuarios Demográficos de Granma

CUADRO 7. INDICADORES SELECCIONADOS SOBRE NATALIDAD. 1995 – 2016

Años	Total de nacidos vivos	Natalidad por 1 000 habitantes	Nacidos vivos en instituciones de salud	
			Número	Porcentaje
1995	11868	14.5	11850	99.8
1996	11354	13.8	11339	99.9
1997	12084	14.6	12065	99.8
1998	11872	14.4	11852	99.8
1999	11891	14.4	11870	99.8
2000	11843	14.3	11826	99.9
2001	11339	13.6	11324	99.9
2002	11895	14.2	11880	99.9
2003	12369	14.8	12357	99.9
2004	10971	13.2	10962	99.9
2005	10130	12.2	10121	99.9
2006	9386	11.3	9382	100
2007	8923	10.7	8912	99.9
2008	10071	12.1	10068	100
2009	10206	12.2	10203	100
2010	10521	12.6	10514	99.9
2011	11349	13.6	11343	99.9
2012	11005	13.2	11003	99.9
2013	10829	13.0	10825	99.9
2014	10428	12.5	10421	99.9
2015	10400	12.4	10399	100.0
2016*	9587	11.5	9577	99.9

* Provisional

CUADRO 8. INDICADORES SELECCIONADOS SOBRE NATALIDAD SEGÚN MUNICIPIOS. 2016 *

MUNICIPIOS	Total de nacidos vivos	Natalidad por 1 000 habitantes	Nacidos vivos en instituciones de salud	
			Número	Porcentaje
Río Cauto	573	12,1	573	100
Cauto Cristo	257	12,4	257	100
Jiguani	718	11,8	718	100
Bayamo	2705	11,4	2704	99.9
Yara	626	11,0	626	100
Manzanillo	1435	11,0	1432	99.9
Campechuela	490	10,9	490	100
Media Luna	354	10,4	354	100
Niquero	519	12,1	519	100
Pilón	352	11,7	352	100
Bartolomé Masó	610	12,1	610	100
Buey Arriba	385	12,0	385	100
Guisa	563	11,7	563	100
Total	9587	11.5	9583	99.9

* Provisional

CUADRO 9. TASA DE FECUNDIDAD GENERAL SEGÚN MUNICIPIOS. 2010 - 2015

MUNICIPIOS	2010	2011	2012	2013	2014	2015
Río Cauto	45.9	57,7	48.9	51.1	54.3	53.4
Cauto Cristo	47.0	57,8	53.9	61.1	57.7	55.3
Jiguani	42.2	48,7	46.9	49.0	48.3	54.0
Bayamo	42.4	47,3	46.7	46.8	46.7	47.9
Yara	41.4	48,8	46.9	48.2	45.1	47.4
Manzanillo	44.3	52,7	52.9	53.8	48.9	49.0
Campechuela	42.7	49,6	48.8	50.7	51.1	51.6
Media Luna	40.8	51,7	45.7	46.9	44.9	46.4
Niquero	52.6	60,2	52.4	50.0	48.7	51.9
Pilón	52.1	51,6	57.8	54.2	52.5	49.2
Bartolomé Masó	46.9	55,7	49.9	54.4	53.7	53.5
Buey Arriba	48.1	56,7	56.7	58.8	62.0	55.8
Guisa	46.3	55,4	53.0	52.4	50.9	51.2
Total	44.5	51,6	49.7	50,6	49,4	50.2

Fuente: OPE. Anuarios Demográficos de Granma.
Tasa por 1 000 mujeres

CUADRO 10. TASA GLOBAL DE FECUNDIDAD (HIJOS POR MUJER) SEGÚN MUNICIPIOS. 2011 - 2015

MUNICIPIOS	2011	2012	2013	2014	2015
Río Cauto	2.14	1.81	2.27	2.09	2.07
Cauto Cristo	2.19	2.04	2.41	2.21	2.13
Jiguani	1.88	1.82	1.94	1.86	2.07
Bayamo	1.80	1.76	1.81	1.77	1.82
Yara	1.89	1.82	1.98	1.75	1.84
Manzanillo	2.00	2.01	2.08	1.87	1.86
Campechuela	1.90	1.93	1.97	2.00	2.01
Media Luna	1.97	1.74	2.12	1.76	1.83
Niquero	2.24	1.96	2.23	1.84	1.95
Pilón	1.90	2.15	2.00	1.97	1.86
Bartolomé Masó	2.10	1.86	2.30	2.11	2.11
Buey Arriba	2.13	2.10	2.30	2.42	2.20
Guisa	2.11	2.01	2.29	1.98	2.01
Total	1.81	1.88	1.95	1.90	1.93

Fuente: OPE. Anuarios Demográficos de Granma.

CUADRO 11. TASA BRUTA DE REPRODUCCIÓN (HIJAS POR MUJER) SEGÚN MUNICIPIOS. 2011 – 2015.

MUNICIPIOS	2011	2012	2013	2014	2015
Río Cauto	1.01	0.87	1.20	0.98	1.03
Cauto Cristo	1.17	0.98	1.30	1.01	1.09
Jiguani	1.00	0.88	0.92	0.93	1.03
Bayamo	0.88	0.85	0.87	0.86	0.89
Yara	0.94	0.88	0.95	0.87	0.84
Manzanillo	0.95	0.97	1.01	0.92	0.86
Campechuela	0.96	0.93	1.01	0.92	0.98
Media Luna	0.97	0.84	0.99	0.88	0.88
Niquero	1.06	0.94	1.10	0.89	0.99
Pilón	0.92	1.04	1.00	0.99	0.91
Bartolomé Masó	0.93	0.90	1.04	1.06	0.97
Buey Arriba	1.06	1.01	1.09	1.08	1.06
Guisa	0.98	0.97	1.12	0.96	0.97
Total	0.88	0.91	0.95	0.92	0.93

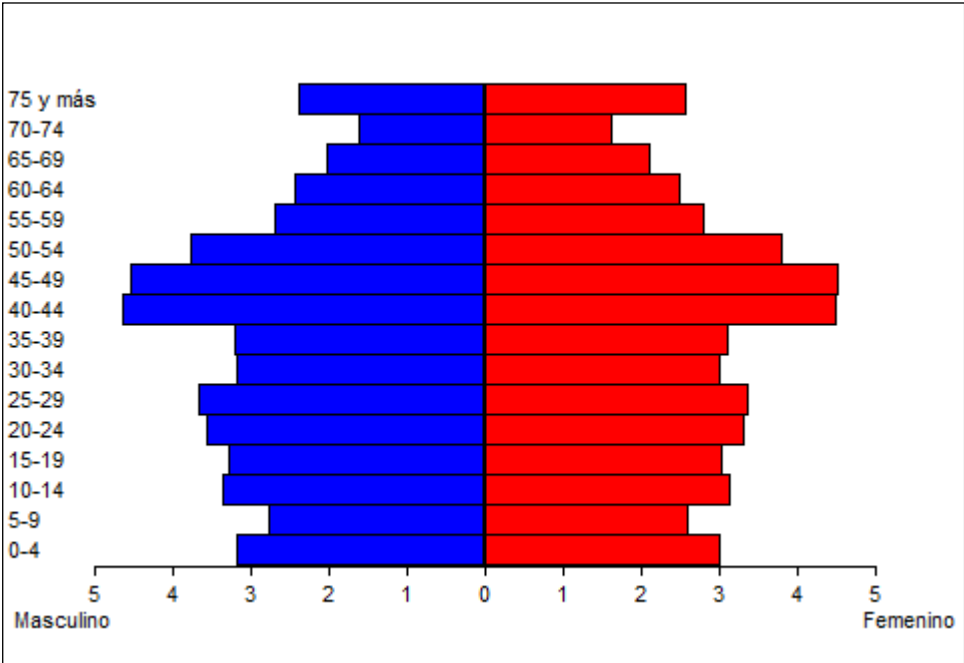
Fuente: OPE. Anuarios Demográficos de Granma.

CUADRO 12. PORCENTAJE DE ADULTO MAYOR EN LA POBLACION POR MUNICIPIOS. 2016

MUNICIPIOS	2016
Río Cauto	15.0
Cauto Cristo	15.9
Jiguani	18.6
Bayamo	17.6
Yara	17.5
Manzanillo	19.0
Campechuela	17.9
Media Luna	17.4
Niquero	16.1
Pilón	15.6
Bartolomé Masó	16.5
Buey Arriba	16.2
Guisa	17.7
Total	17.4

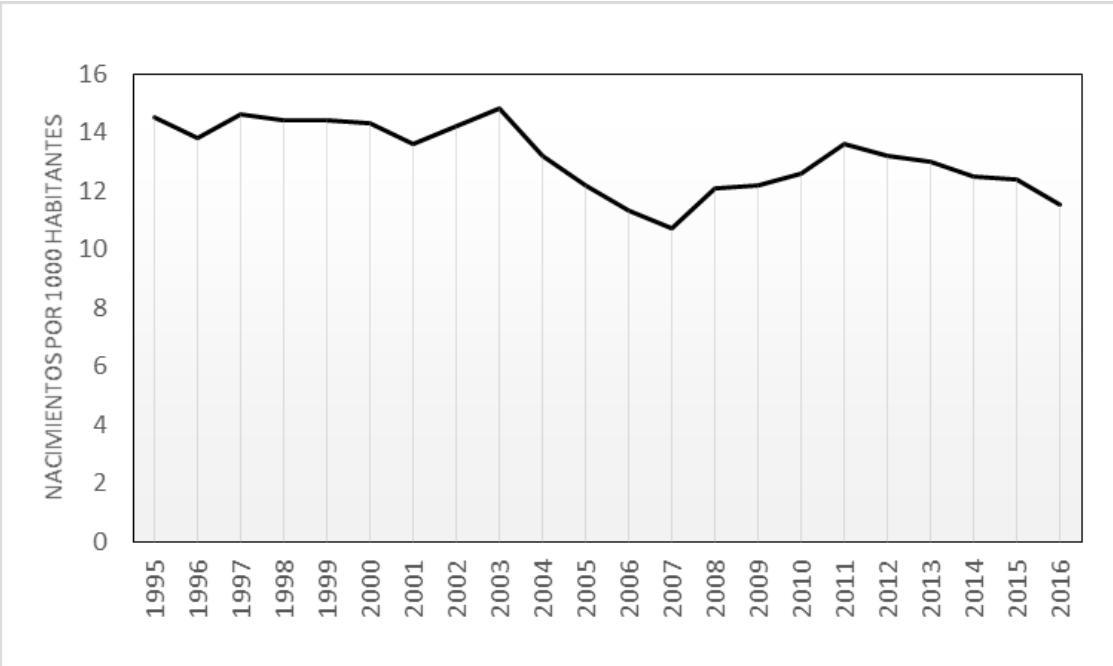
Fuente: OPE. Anuarios Demográficos de Granma.

GRÁFICO1. ESTRUCTURA DE LA POBLACIÓN DE GRANMA POR EDAD Y SEXO. 2016.



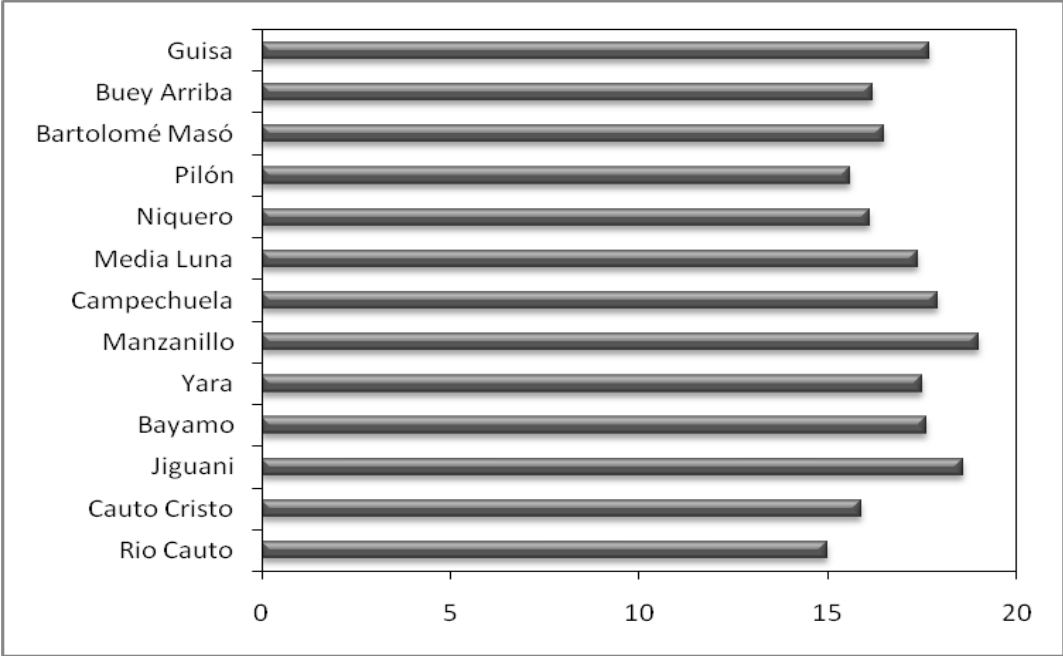
Fuente: Cuadro 2

GRÁFICO 2. TASA DE NATALIDAD. GRANMA. 1995- 2016.



Fuente: Cuadro 7

GRÁFICO 3. PORCENTAJE DE ADULTO MAYOR EN LA POBLACION POR MUNICIPIOS. 2016



Fuente: Cuadro 12

Capítulo 2. Mortalidad

CUADRO 14. DEFUNCIONES Y TASA DE MORTALIDAD SEGÚN SEXO. 2006-2016

Año	Total		Masculino		Femenino	
	Defunciones	Tasa	Defunciones	Tasa	Defunciones	Tasa
2006	4918	5.9	2765	6.5	2153	5.3
2007	5127	6.1	2834	6.7	2293	5.6
2008	5364	6.4	2851	6.9	2513	5.9
2009	5402	6.5	2987	7.0	2415	5.9
2010	5808	6.9	3210	7.6	2598	6.3
2011	5493	6.6	3075	7.3	2418	5.9
2012	5764	6.9	3177	7.5	2587	6.3
2013	5949	7.2	3223	7.6	2726	6.7
2014	6055	7.3	3396	8.0	2659	6.5
2015	6379	7.6	3544	8.4	2835	6.9
2016*	6365	7.6	3538	8.4	2827	6.8

*Provisional
Tasa por 1000 habitantes

CUADRO 15. DEFUNCIONES Y TASA DE MORTALIDAD SEGÚN GRUPOS DE EDAD Y SEXO. 2016*

Grupos de edad	Total		Masculino		Femenino	
	Defun- ciones	Tasa	Defun- ciones	Tasa	Defun- ciones	Tasa
<1 año	34	3.5	21	2.4	13	1.4
1 - 4	20	0.5	14	0.7	6	0.3
5 - 14	16	0.2	9	0.2	7	0.1
15 - 24	54	0.5	35	0.6	19	0.4
25 - 34	108	1.0	68	1.2	40	0.7
35 - 44	209	1.6	128	1.9	81	1.3
45 - 54	490	3.5	312	4.5	178	2.5
55 - 59	341	7.4	208	9.2	133	5.6
60 - 64	441	10.6	260	12.7	181	8.6
65 - 84	3054	32.8	1707	37.3	1347	28.4
85 y más	1598	139.7	776	153.7	809	128.3
Total	6365	7.6	3551	8.4	2814	6.8

* Provisional
Tasa por 1 000 habitantes, en menores de un año, tasa por 1 000 nacidos vivos.

CUADRO 16. PRINCIPALES CAUSAS DE MUERTE DE TODAS LAS EDADES. 2015 – 2016.

Causas	2015	2016
Número de defunciones		
Enfermedades del corazón (I05 - I52)	1698	1675
Tumores malignos (C00 - C97)	1513	1585
Enfermedades cerebrovasculares (I60-I69)	529	625
Influenza y neumonía (J09-J18) **	673	632
Accidentes (V01-X59, Y85-Y86)	281	319
Enfermedades crónicas de las vías respiratorias inferiores (J40-J47)	199	164
Enfermedades de las arterias, arteriolas y vasos capilares (I70-I79)	294	215
Diabetes mellitus (E10-E14)	92	82
Lesiones autoinfligidas intencionalmente (X60-X84, Y870)	109	79
Tasa bruta por 100 000 habitantes		
Enfermedades del corazón	202.8	200.0
Tumores malignos	180.7	189.2
Enfermedades cerebrovasculares	63.2	74.6
Influenza y neumonía	80.4	75.5
Accidentes	33.6	38.1
Enfermedades crónicas de las vías respiratorias inferiores	23.8	19.6
Enfermedades de las arterias, arteriolas y vasos capilares	35.1	25.7
Diabetes mellitus	11.0	9.8
Lesiones autoinfligidas intencionalmente	13.0	9.4
Tasa ajustada por 100 000 habitantes		
Enfermedades del corazón	115.5	110.8
Tumores malignos	110.1	112.9
Enfermedades cerebrovasculares	36.3	41.1
Influenza y neumonía	42.8	39.3
Accidentes	21.4	23.4
Enfermedades crónicas de las vías respiratorias inferiores	13.7	11.1
Enfermedades de las arterias, arteriolas y vasos capilares	18.4	12.9
Diabetes mellitus	6.8	6.0
Lesiones autoinfligidas intencionalmente	8.8	6.9

* Provisional

CUADRO 17. PRINCIPALES CAUSAS DE MUERTE SEGÚN SEXO. 2016 *

Causas	Masculino		Femenino		Razón de tasas por sexo M / F
	Defunciones	Tasa	Defunciones	Tasa	
Enfermedades del corazón (I05 - I52)	916	21.6	759	18.3	1.2
Tumores malignos (C00 - C97)	880	20.8	705	17.0	1.2
Enfermedades cerebrovasculares (I60-I69)	327	7.7	298	7.2	1.1
Influenza y neumonía (J09-J18)	342	8.1	290	7.0	1.2
Accidentes (V01-X59, Y85-Y86)	182	4.3	137	3.3	1.3
Enfermedades crónicas de las vías respiratorias inferiores (J40-J47)	99	2.3	65	1.6	1.5
Enfermedades de las arterias, arteriolas y vasos capilares (I70-I79)	114	2.7	101	2.4	1.1
Diabetes mellitus (E10-E14)	26	0.6	56	1.4	0.5
Lesiones autoinfligidas intencionalmente (X60-X84, Y870)	67	1.6	15	0.4	4.4

* Provisional
Tasa por 10 000 habitantes

CUADRO 18. NUMERO DE DEFUNCIONES Y TASA DE MORTALIDAD BRUTA SEGÚN PRINCIPALES CAUSAS DE MUERTE Y MUNICIPIOS. 2016*

Causas	Rio Cauto	Cauto Cristo	Jiguani	Bayamo	Yara
Número de defunciones					
Enfermedades del corazón	98	48	140	490	91
Tumores malignos	96	45	129	444	105
Enfermedades cerebrovasculares	45	14	50	209	33
Influenza y neumonía	11	6	27	98	42
Accidentes	15	5	28	91	26
Enfermedades crónicas de las vías respiratorias inferiores	6	3	15	50	10
Enfermedades de las arterias, arteriolas y vasos capilares	6	8	39	86	7
Diabetes mellitus	6	2	7	29	3
Lesiones autoinfligidas intencionalmente	5	2	5	19	7
Tasa bruta por 100 000 habitantes					
Enfermedades del corazón	206.4	232.1	230.0	206.0	159.2
Tumores malignos	202.2	217.6	211.9	186.7	183.7
Enfermedades cerebrovasculares	94.8	67.7	82.1	87.9	57.7
Influenza y neumonía	23.2	29.0	44.4	41.2	73.5
Accidentes	31.6	24.2	46.0	38.3	45.5
Enfermedades crónicas de las vías respiratorias inferiores	12.6	14.5	24.6	21.0	17.5
Enfermedades de las arterias, arteriolas y vasos capilares	12.6	38.7	64.1	36.2	12.2
Diabetes mellitus	12.6	9.7	11.5	12.2	5.2
Lesiones autoinfligidas intencionalmente	10.5	9.7	8.2	8.0	12.2

* Provisional

CUADRO 18. NUMERO DE DEFUNCIONES Y TASA DE MORTALIDAD BRUTA SEGÚN PRINCIPALES CAUSAS DE MUERTE Y MUNICIPIOS. 2016 *. (CONTINUACIÓN)

Causas	Manzanillo	Campechuela	Media Luna	Niquero
Número de defunciones				
Enfermedades del corazón	285	95	63	55
Tumores malignos	230	84	60	72
Enfermedades cerebrovasculares	74	29	21	30
Influenza y neumonía	197	55	27	81
Accidentes	65	16	9	11
Enfermedades crónicas de las vías respiratorias inferiores	23	8	6	11
Enfermedades de las arterias, arteriolas y vasos capilares	24	6	-	4
Diabetes mellitus	11	5	4	5
Lesiones autoinfligidas intencionalmente	8	3	2	1
Tasa bruta por 100 000 habitantes				
Enfermedades del corazón	217.8	211.3	185.8	128.0
Tumores malignos	175.8	186.8	176.9	167.6
Enfermedades cerebrovasculares	56.6	64.5	61.9	69.8
Influenza y neumonía	150.6	122.3	79.6	188.6
Accidentes	49.7	35.6	26.5	25.6
Enfermedades crónicas de las vías respiratorias inferiores	17.6	17.8	17.7	25.6
Enfermedades de las arterias, arteriolas y vasos capilares	18.3	13.3	-	9.3
Diabetes mellitus	8.4	11.1	11.8	11.6
Lesiones autoinfligidas intencionalmente	6.1	6.7	5.9	2.3

* Provisional

CUADRO 18. NUMERO DE DEFUNCIONES Y TASA DE MORTALIDAD BRUTA SEGÚN PRINCIPALES CAUSAS DE MUERTE Y MUNICIPIOS. 2016 *. (CONTINUACIÓN)

Causas	Pilón	Bartolomé Maso	Buey Arriba	Guisa
Número de defunciones				
Enfermedades del corazón	43	81	63	123
Tumores malignos	63	85	59	113
Enfermedades cerebrovasculares	19	25	34	42
Influenza y neumonía	22	53	5	8
Accidentes	9	11	19	14
Enfermedades crónicas de las vías respiratorias inferiores	4	17	4	7
Enfermedades de las arterias, arteriolas y vasos capilares	2	8	13	12
Diabetes mellitus	2	2	2	4
Lesiones autoinfligidas intencionalmente	6	10	9	2
Tasas brutas por 100 000 habitantes				
Enfermedades del corazón	143.1	160.2	196.3	255.4
Tumores malignos	209.7	168.1	183.8	234.6
Enfermedades cerebrovasculares	63.2	49.4	105.9	87.2
Influenza y neumonía	73.2	104.8	15.6	16.6
Accidentes	30.0	21.8	59.2	29.1
Enfermedades crónicas de las vías respiratorias inferiores	13.3	33.6	12.5	14.5
Enfermedades de las arterias, arteriolas y vasos capilares	6.7	15.8	40.5	24.9
Diabetes mellitus	6.7	4.0	6.2	8.3
Lesiones autoinfligidas intencionalmente	20.0	19.8	28.0	4.2

* Provisional

CUADRO 19. AÑOS DE VIDA POTENCIAL PERDIDOS SEGÚN PRINCIPALES CAUSAS DE MUERTE POR 1 000 HABITANTES DE 1 – 74 AÑOS. 2016.

Causas	2016*
Enfermedades del corazón	14.5
Tumores malignos	13.9
Enfermedades cerebrovasculares	2.5
Influenza y neumonía	0.8
Accidentes	4.4
Enfermedades crónicas de las vías respiratorias inferiores	0.3
Enfermedades de las arterias, arteriolas y vasos capilares	0.4
Diabetes mellitus	1.2
Lesiones autoinfligidas intencionalmente	3.2

* Provisional

CUADRO 20. MORTALIDAD INFANTIL Y DEL MENOR DE 5 AÑOS SEGÚN SEXO. 2010-2016.

Años	Mortalidad del menor de 1 año*			Mortalidad del menor de 5 años (TMM5)*			% de niños supervivientes a los 5 años de edad
	Total	Masculino	Femenino	Total	Masculino	Femenino	
2010	4.7	5.4	4.3	5.9	5.5	5.1	99.4
2011	4.4	5.5	4.1	5.0	4.8	5.0	99.5
2012	4.1	5.7	2.3	5.2	6.8	3.3	99.5
2013	3.2	3.1	3.4	4.4	4.7	4.6	99.6
2014	4.8	3.5	1.3	6.7	4.5	2.2	99.3
2015	3.8	1.4	2.4	5.1	1.9	3.2	99.5
2016**	3.5	2.4	1.4	5.6	5.2	3.8	99.4

* Tasa por 1 000 nacidos vivos según sexo

** Provisional

CUADRO 21. MORTALIDAD INFANTIL SEGÚN MUNICIPIOS. AÑOS SELECCIONADOS

Municipios	2010	2011	2012	2013	2014	2015	2016
Río Cauto	4.8	4.1	6.4	7.8	3.0	3.1	5.2
Cauto Cristo	7.0	3.1	3.3	3.1	6.9	3.6	3.9
Jiguani	1.4	2.6	9.4	5.2	6.8	3.7	1.4
Bayamo	4.9	4.4	2.7	3.4	5.2	2.4	4.4
Yara	2.9	1.4	5.5	2.9	9.3	4.4	3.2
Manzanillo	4.3	5.6	5.0	2.3	5.1	5.2	2.1
Campechuela	7.4	1.7	1.7	1.7	1.8	3.6	-
Media Luna	2.5	4.4	4.9	-	5.3	10.3	2.8
Niquero	9.8	4.7	3.5	1.8	1.9	3.6	3.8
Pilón	6.6	2.4	2.1	2.4	7.4	-	8.5
Bartolomé Masó	1.5	6.7	-	2.9	3.0	-	3.3
Buey Arriba	6.9	-	8.3	4.1	4.1	2.2	2.6
Guisa	3.1	11.2	2.9	3.1	1.6	11.7	5.3
Total	4.7	4.4	4.1	3.2	4.8	3.8	3.5

* Provisional

Tasa por 1 000 nacidos vivos

CUADRO 22. MORTALIDAD DEL MENOR DE 5 AÑOS (TMM5) SEGÚN MUNICIPIOS. AÑOS SELECCIONADOS.

Municipios	2012	2013	2014	2015	2016*
Río Cauto	8.0	9.4	6.0	4.7	12.2
Cauto Cristo	3.3	3.1	10.3	3.6	7.8
Jiguani	9.4	6.6	8.2	3.7	1.4
Bayamo	3.8	5.2	6.6	4.5	6.3
Yara	5.5	2.8	12.4	4.5	4.8
Manzanillo	6.1	2.3	8.3	5.9	3.5
Campechuela	1.7	1.7	1.7	5.4	2.0
Media Luna	7.3	-	5.3	10.4	2.8
Niquero	3.5	5.5	7.7	3.6	3.8
Pilón	4.3	7.1	9.9	-	11.3
Bartolomé Masó	1.5	2.9	4.5	1.5	4.9
Buey Arriba	10.4	6.2	4.1	6.7	2.6
Guisa	5.8	6.3	1.6	13.3	10.6
Total	5.2	4.4	6.7	5.1	5.6

* Provisional
Tasa por 1 000 nacidos vivos

CUADRO 23. MORTALIDAD PERINATAL * SEGÚN AÑOS SELECCIONADOS.

Años	Defunciones	Tasa
2007	126	13.9
2008	142	13.9
2009	173	16.7
2010	138	13.0
2011	168	14.6
2012	154	13.8
2013	136	12.4
2014	114	10.8
2015	135	12.5
2016**	131	12.5

* Calculada según metodología CIE-10. Tasa por 1 000 nacidos vivos y defunciones fetales de 500 gramos y más
** Provisional

CUADRO 24. PRINCIPALES CAUSAS DE MUERTE EN MENORES DE 1 AÑO. 2015 – 2016.

Causas	2015	2016*
Número de defunciones		
Ciertas afecciones originadas en el período perinatal (P00-P96)	8	4
Malformaciones congénitas, deformidades y anomalías cromosómicas (Q00-Q99)	9	4
Influenza y neumonía (J09-J18)**	2	3
Accidentes (V01-X59, Y85-Y86)	1	4
Enfermedades del corazón (I05-I52)	1	-
Otras causas	20	17
Tasa por 1 000 nacidos vivos		
Ciertas afecciones originadas en el período perinatal	0.8	0.4
Malformaciones congénitas, deformidades y anomalías cromosómicas	0.9	0.3
Influenza y neumonía	0.2	0.3
Accidentes	0.1	0.4
Enfermedades del corazón	0.1	0.0
Otras causas	2.1	2.0

* Provisional

CUADRO 25. PRINCIPALES CAUSAS DE MUERTE EN MENORES DE 1 AÑO POR COMPONENTES. (SEGÚN LISTA ABREVIADA 28 DE MORTALIDAD INFANTIL). 2016*

Causas	< 7 días	7 a 27 días	28 días a 11 meses	Total
Número de defunciones				
Malformaciones congénitas, deformidades y anomalías cromosómicas (Q00-Q99)	-	2	2	4
Septicemia (A40-A41, P36)	-	3	8	5
Hemorragia intracraneal no traumática (P52)	-	3	1	4
Hipoxia y asfixia del nacimiento (P20-P21)	1	2	-	3
Otras afecciones originadas en el período perinatal (Resto P00-P96)	-	-	-	-
Influenza y neumonía (J09-J18)	-	-	-	-
Enfermedad de la membrana hialina (P220)	-	2	-	2
Hemorragia pulmonar (P26)	-	2	-	2
Neumonía congénita (P23)	-	3	-	3
Accidentes (V01-X59, Y85-Y86)	-	1	3	4
Persistencia de la circulación fetal (P293)	-	-	-	-
Enfermedades del corazón (I05-I52)	-	-	-	-
Aspiración neonatal de meconio (P240)	-	-	1	1
Meningoencefalitis bacteriana, viral y la no especificada (A83-A87, G00-G04)	-	-	-	-
Tasa por 1 000 nacidos vivos				
Malformaciones congénitas, deformidades y anomalías cromosómicas	-	0.2	0.2	0.4
Septicemia	-	0.3	0.8	0.5
Hemorragia intracraneal no traumática	-	0.3	0.1	0.4
Hipoxia y asfixia del nacimiento	0.1	0.2	-	0.3
Otras afecciones originadas en el período perinatal	-	-	-	-
Influenza y neumonía	-	-	-	-
Enfermedad de la membrana hialina	-	0.2	-	0.2
Hemorragia pulmonar	-	0.2	-	0.2
Neumonía congénita	-	0.3	-	0.3
Accidentes	-	0.1	0.3	0.4
Persistencia de la circulación fetal	-	-	-	-
Enfermedades del corazón	-	-	-	-
Aspiración neonatal de meconio	-	-	0.1	0.1
Meningoencefalitis bacteriana, viral y la no especificada	-	-	-	-

* Provisional

CUADRO 26. PRINCIPALES CAUSAS DE MUERTE DE 1– 4 AÑOS DE EDAD. 2013 – 2016.

Causas	2013	2014	2015	2016*
Número de defunciones				
Accidentes (V01-X59, Y85-Y86)	3	5	2	-
Tumores malignos (C00-C97)	-	3	4	2
Malformaciones congénitas, deformidades y anomalías cromosómicas (Q00-Q99)	3	-	2	2
Influenza y neumonía (J09-J18)	2	2	2	-
Enfermedades del corazón (I05-I52)	1	1	1	2
Tasa por 10 000 habitantes de 1 a 4 años				
Accidentes	0.7	1.2	0.5	-
Tumores malignos	-	0.7	0.9	0.5
Malformaciones congénitas, deformidades y anomalías cromosómicas	0.7	-	0.5	0.5
Influenza y neumonía	0.4	0.5	0.4	-
Enfermedades del corazón	0.2	0.2	0.2	0.5

* Provisional

CUADRO 27. PRINCIPALES CAUSAS DE MUERTE DE 5-14 AÑOS DE EDAD. 2013 – 2016.

Causas	2013	2014	2015	2016*
Número de defunciones				
Accidentes (V01-X59, Y85-Y86)	10	4	13	5
Tumores malignos (C00-C97)	2	2	8	3
Malformaciones congénitas, deformidades y anomalías cromosómicas (Q00-Q99)	-	-	4	-
Enfermedades del corazón (I05 - I52)	1	-	5	1
Influenza y neumonía (J09-J18)	2	-	2	2
Tasa por 100 000 habitantes de 5 a 14 años				
Accidentes	9.9	3.9	13	5.0
Tumores malignos	1.9	1.5	8.0	3.0
Malformaciones congénitas, deformidades y anomalías cromosómicas	-	-	4.0	-
Enfermedades del corazón	1.5	-	5.0	1.0
Influenza y neumonía	1.9	-	1.9	1.9

* Provisional

CUADRO 28. PRINCIPALES CAUSAS DE MUERTE DE 10–19 AÑOS DE EDAD. 2013 - 2016

Causas	2013	2014	2015	2016*
Número de defunciones				
Accidentes (V01-X59, Y85-Y86)	13	11	10	12
Tumores malignos (C00-C97)	7	4	4	7
Agresiones (X85-Y09, Y871)	1	4	3	1
Lesiones autoinfligidas intencionalmente (X60-X84, Y870)	8	3	1	1
Enfermedades del corazón (I05 - I52)	3	5	3	3
Tasa por 100 000 habitantes de 10 a 19 años				
Accidentes	12.0	10.2	9.2	11.1
Tumores malignos	6.5	3.7	3.7	6.5
Agresiones	0.9	3.7	2.8	0.9
Lesiones autoinfligidas intencionalmente	7.4	2.8	0.9	0.9
Enfermedades del corazón	2.8	4.6	2.8	2.8

* Provisional

CUADRO 29. PRINCIPALES CAUSAS DE MUERTE DE 15–49 AÑOS DE EDAD. 2013 - 2016

Causas	2013	2014	2015	2016*
Número de defunciones				
Tumores malignos (C00-C97)	146	152	122	137
Enfermedades del corazón (I05-I52)	84	70	90	83
Accidentes (V01-X59,Y85-Y86)	75	64	52	32
Lesiones autoinfligidas intencionalmente (X60-X84,Y870)	58	47	53	46
Agresiones (X85-Y09,Y871)	37	43	32	21
Tasa por 100 000 habitantes de 15 a 49 años				
Tumores malignos	34.0	35.4	28.5	31.9
Enfermedades del corazón	19.6	16.3	21.0	19.4
Accidentes	17.5	14.9	12.1	7.5
Lesiones autoinfligidas intencionalmente	13.5	11.0	12.4	10.7
Agresiones	8.6	10.0	7.5	4.9

* Provisional

CUADRO 30. PRINCIPALES CAUSAS DE MUERTE DE 50–64 AÑOS DE EDAD. 2013- 2016

Causas	2013	2014	2015	2016*
Número de defunciones				
Tumores malignos (C00-C97)	350	353	360	355
Enfermedades del corazón (I05-I52)	285	255	272	273
Enfermedades cerebrovasculares (I60-I69)	70	98	73	79
Enfermedades crónicas de las vías respiratorias inferiores (J40-J47)	23	28	29	25
Diabetes mellitus (E10-E14)	27	29	24	26
Tasa por 100 000 habitantes de 50 a 64 años				
Tumores malignos	230.5	232.5	237.1	233.8
Enfermedades del corazón	187.7	168.0	179.1	179.8
Enfermedades cerebrovasculares	46.1	64.5	48.1	52.0
Enfermedades crónicas de las vías respiratorias inferiores	15.1	18.4	19.1	16.5
Diabetes mellitus	17.8	19.1	15.8	17.1

* Provisional

CUADRO 31. PRINCIPALES CAUSAS DE MUERTE DE 65 AÑOS Y MÁS DE EDAD. 2014- 2016

Causas	2014	2015	2016*
Número de defunciones			
Enfermedades del corazón (I05-I52)	1254	1308	506
Tumores malignos (C00-C97)	1047	1006	1082
Enfermedades cerebrovasculares (I60-I69)	498	422	506
Influenza y neumonía (J09-J18)	389	562	540
Accidentes (V01-X59, Y85-Y86)	83	170	90
Tasa por 10 000 habitantes de 65 años y más			
Enfermedades del corazón	119.9	125.1	48.4
Tumores malignos	100.1	96.2	103.5
Enfermedades cerebrovasculares	47.6	40.4	48.4
Influenza y neumonía	37.2	53.7	51.6
Accidentes	7.9	16.3	8.6

* Provisional

CUADRO 32. MORTALIDAD POR ENFERMEDADES DEL CORAZÓN. 2013- 2016

Causas	2013	2014	2015	2016*
Número de defunciones				
Enfermedades isquémicas del corazón (I20-I25)	662	571	797	768
Enfermedades hipertensivas (I10-I15)	550	608	490	512
Enfermedades reumáticas crónicas del corazón (I05-I09)	2	3	11	13
Otras formas de enfermedades del corazón (I26-I52)	360	399	400	382
Tasa por 100 000 habitantes				
Enfermedades isquémicas del corazón	79.0	68.2	95.2	91.7
Enfermedades hipertensivas	65.7	72.6	58.5	61.1
Enfermedades reumáticas crónicas del corazón	0.2	0.4	1.3	1.6
Otras formas de enfermedades del corazón	43.0	47.6	47.8	45.6

* Provisional

CUADRO 33. MORTALIDAD POR ALGUNOS TUMORES MALIGNOS. 2013 – 2016

Localización	2013	2014	2015	2016*
Número de defunciones				
Labio, cavidad bucal y faringe (C00-C14)	42	42	43	49
Esófago (C15)	73	77	58	56
Estómago (C16)	58	68	69	59
Intestino, excepto el recto (C17-C18)	102	122	134	129
Recto, porción rectosigmoidea y ano (C19-C21)	22	28	18	18
Laringe (C32)	70	65	61	66
Tráquea, bronquios y pulmón (C33-C34)	307	325	323	317
Huesos y cartílagos articulares (C40-C41)	14	16	13	15
Piel (C43-C44)	18	10	23	32
Mama (C50)	98	98	95	108
Cuello de útero (C53)	61	75	45	65
Otras partes del útero y las no especificadas (C54-C55)	51	43	49	66
Próstata (C61)	201	208	209	210
Leucemia (C91-C95)	45	30	30	29
Otros tumores del tejido linfático y de los órganos hematopoyéticos (C81-C90, C96)	38	34	40	38
Tasa por 10 000 habitantes				
Labio, cavidad bucal y faringe	0.5	0.5	0.5	0.6
Esófago	0.9	0.9	0.7	0.7
Estómago	0.7	0.8	0.8	0.7
Intestino, excepto el recto	1.2	1.5	1.6	1.5
Recto, porción rectosigmoidea y ano	0.3	0.3	0.2	0.2
Laringe	0.8	0.8	0.7	0.8
Tráquea, bronquios y pulmón	3.7	3.9	3.9	3.8
Huesos y cartílagos articulares	0.2	0.2	0.2	0.2
Piel	0.2	0.1	0.3	0.4
Mama**	2.4	2.4	2.3	2.6
Cuello de útero **	1.5	1.8	1.1	1.6
Otras partes del útero y las no especificadas **	1.2	1.0	1.2	1.6
Próstata ***	4.7	4.9	4.9	5.0
Leucemia	0.5	0.4	0.4	0.3
Otros tumores del tejido linfático y de los órganos hematopoyéticos	0.5	0.4	0.5	0.5

* Provisional

** Población femenina

*** Población masculina

CUADRO 34. MORTALIDAD POR ALGUNOS TUMORES MALIGNOS SEGÚN SEXO. 2016*

Localización	Masculino		Femenino		Razón de tasas por sexo M/F
	Defunciones	Tasa	Defunciones	Tasa	
Labio, cavidad bucal y faringe (C00-C14)	42	9.9	7	1.7	5.8
Pulmón (C34)	205	48.4	112	27.0	1.8
Próstata (C61)	210	2.5			
Mama (C50)			108	1.3	
Colón (C18)	48	11.3	78	18.8	0.6
Cuello de útero (C53)			65	26.1	

* Provisional
Tasa por 100 000 habitantes

CUADRO 35. MORTALIDAD POR ACCIDENTES SEGÚN CAUSAS SELECCIONADAS. 2013– 2016

Causas	2013	2014	2015	2016*
Número de defunciones				
Caídas accidentales **	137	74	108	115
Accidentes de vehículos de motor	6	5	4	6
Otros accidentes del transporte	-	-	-	-
Envenenamiento accidental	2	-	5	-
Exposición al humo, fuego y llamas	3	2	5	4
Ahogamiento y sumersión accidentales	24	23	17	18
Tasa por 100 000 habitantes				
Caídas accidentales	16.5	8.9	12.9	13.7
Accidentes de vehículos de motor	0.7	0.6	0.5	0.7
Otros accidentes del transporte	-	-	-	-
Envenenamiento accidental	0.2	-	0.6	-
Exposición al humo, fuego y llamas	0.4	0.2	0.6	0.5
Ahogamiento y sumersión accidentales	2.9	2.8	2.0	2.1

* Provisional

** Excluye secuelas de caídas accidentales

CUADRO 36. MORTALIDAD POR ENFERMEDADES INFECCIOSAS Y PARASITARIAS. 2005-2016.

Años	DEFUNCIONES	Tasa*	% del total de defunciones
2005	36	4.7	0.4
2006	27	3.2	0.5
2007	30	3.6	0.6
2008	28	3.4	0.5
2009	23	2.7	0.4
2010	37	4.4	0.6
2011	32	3.8	0.6
2012	27	3.2	0.5
2013	45	5.4	0.8
2014	23	2.8	0.4
2015	46	5.5	0.7
2016**	54	6.4	0.8

* Tasa por 100 000 habitantes

** Provisional

Nota: Incluye defunciones por SIDA

CUADRO 37. MORTALIDAD POR ENFERMEDADES INFECCIOSAS Y PARASITARIAS SEGÚN MUNICIPIOS. 2016*

Municipios	Defunciones	Tasa **
Río Cauto	-	-
Cauto Cristo	3	0.4
Jiguani	6	0.7
Bayamo	24	2.9
Yara	-	-
Manzanillo	8	1.0
Campechuela	1	0.1
Media Luna	2	0.2
Niquero	4	0.5
Pilón	1	0.1
Bartolomé Masó	3	0.4
Buey Arriba	-	-
Guisa	2	0.2
Total	54	6.4

* Provisional
 ** Tasa por 100 000 habitantes
 Nota: Incluye defunciones por SIDA

CUADRO 38. MORTALIDAD MATERNA SEGÚN CAUSAS. 2014– 2016*

Causas	Defunciones			Tasa por 100 000 n.v.		
	2014	2015	2016	2014	2015	2016
Directas						
Embarazo ectópico (O00)	-	-	-	-	-	-
Aborto excluye embarazo ectópico (O01-O08)	-	-	-	-	-	-
Complicaciones relacionadas con el puerperio (O85-O92)	1	1	3	0.1	0.1	0.3
Embolia obstétrica (O88)	-	-	-	-	-	-
Complicaciones del trabajo de parto y del parto (O60-O66, O68-O71, O73-O75)	-	-	-	-	-	-
Trastornos placentarios (O43-O45)	-	-	-	-	-	-
Otras hemorragias (O20, O46, O67, O72)	-	-	-	-	-	-
Trastornos hipertensivos (O11-O16)	-	-	-	-	-	-
Otras complicaciones (Resto O21-O23, O26, O29-O42, O47- O48, O95, A34, C58)	1	-	-	0.1	-	-
Indirectas						
Enfermedades del sistema circulatorio (O99.4)	-	-	-	-	-	-
Enfermedades infecciosas y parasitarias (O98)	-	-	-	-	-	-
Anemia (O99.0)	-	-	-	-	-	-
Otras causas indirectas (Resto O10, O24-O25, O28, O99.1-O99.3, O99.5-O99.8, B20-B24, E23.0, M83.0, F53)	-	-	-	-	-	-
Mortalidad materna	2	1	3	0.2	0.1	0.3

* Provisional

Nota: Mortalidad materna = Mortalidad materna directa e indirecta

CUADRO 39. MORTALIDAD POR ALGUNAS ENFERMEDADES DE DECLARACIÓN OBLIGATORIA. 2016.

Causas	2016*
Número de defunciones	
Fiebre tifoidea (A010)	-
Tuberculosis (A15-A19)	-
Difteria (A36)	-
Tétanos (A33-A35)	-
Poliomielitis aguda (A80)	-
Sarampión (B05)	-
Paludismo (B50-B54) **	-
Sífilis (A50-A53)	-
Tos ferina (A37)	-
Tasa por 100 000 habitantes	
Fiebre tifoidea	-
Tuberculosis	-
Difteria	-
Tétanos	-
Poliomielitis aguda	-
Sarampión	-
Paludismo**	-
Sífilis	-
Tos ferina	-

* Provisional

** Casos importados e introducidos

GRÁFICO 4. MORTALIDAD PROPORCIONAL POR SEXO SEGÚN GRUPO DE EDAD. 2016

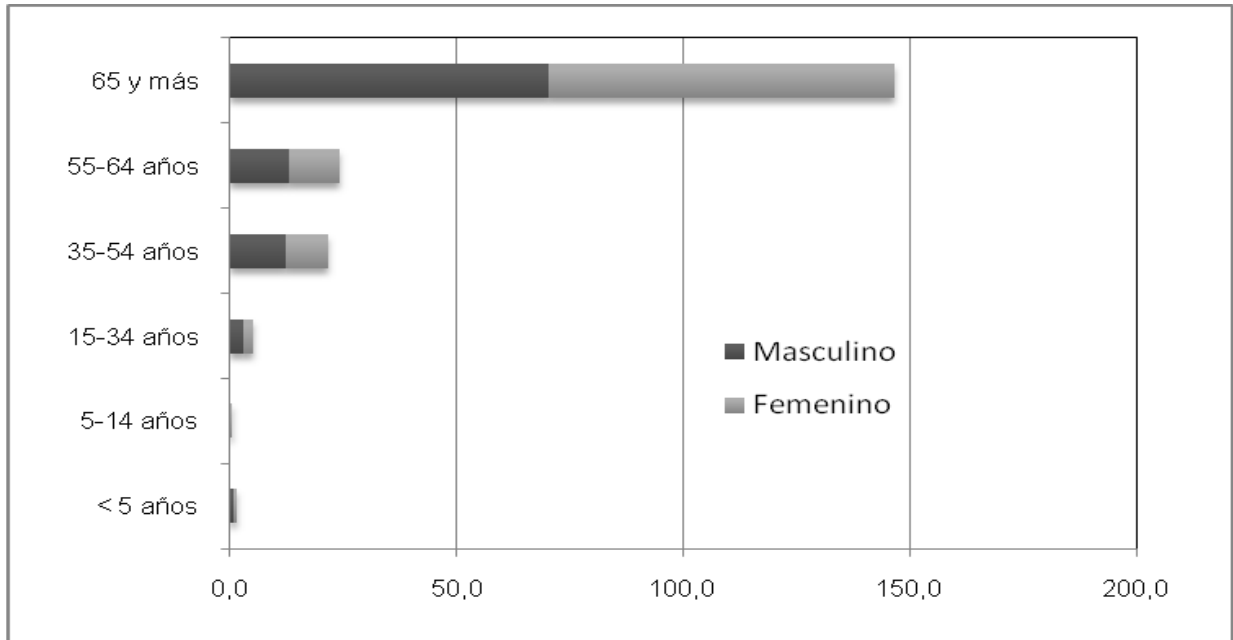
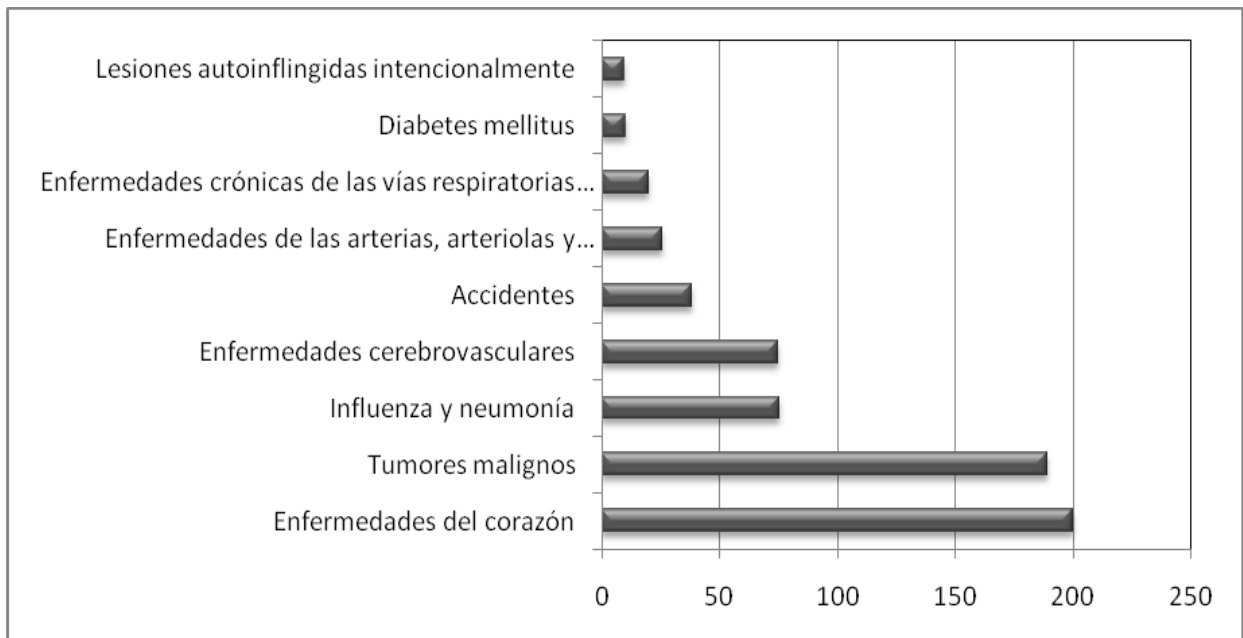
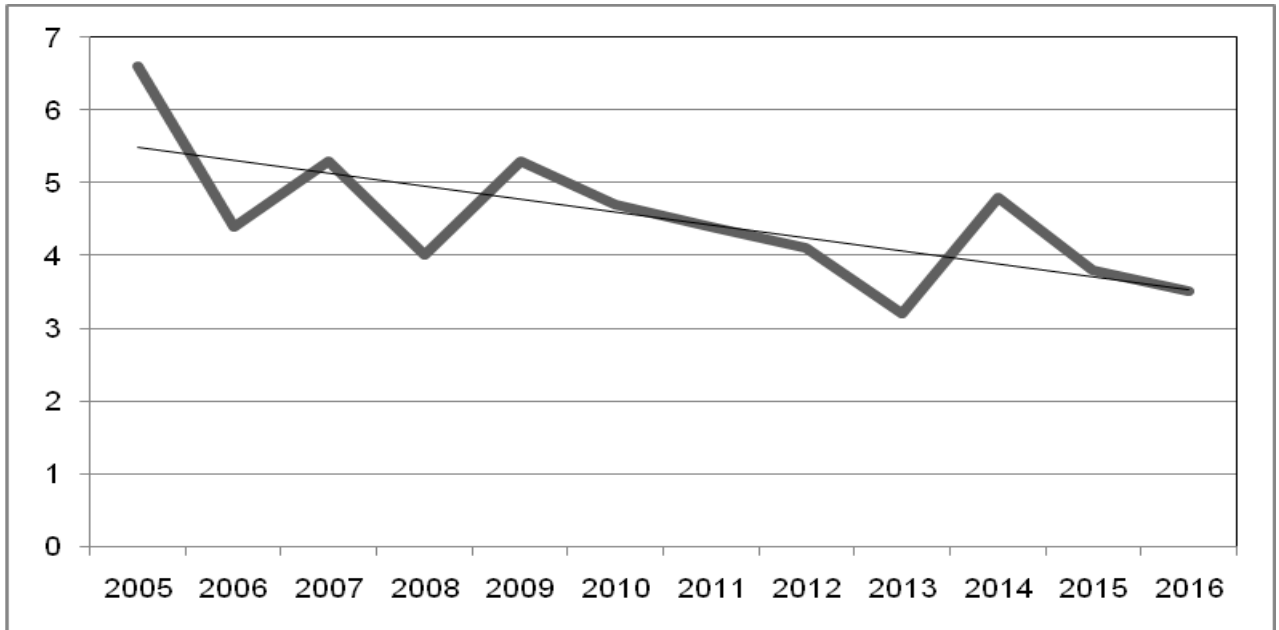


GRÁFICO 5. PRINCIPALES CAUSAS DE MUERTE. 2016
Tasa por 100 000 habitantes



Fuente: Cuadro 16

GRÁFICO 7. MORTALIDAD INFANTIL. GRANMA, 2005-2016.



Fuente: Cuadro 21

Capítulo 3. Morbilidad

CUADRO 40. INCIDENCIA DE ALGUNAS ENFERMEDADES DE DECLARACIÓN OBLIGATORIA. 2011 – 2016.

Enfermedad	2011	2012	2013	2014	2015	2016*
Fiebre tifoidea	-	-	-	-	-	-
Tuberculosis total	61	32	51	63	42	48
Meningitis tuberculosa	-	-	-	-	-	-
Lepra	44	49	43	48	34	32
Difteria	-	-	-	-	-	-
Tos ferina	-	-	-	-	-	-
Tétanos	-	-	-	-	-	-
Tétanos neonatal	-	-	-	-	-	-
Sarampión	-	-	-	-	-	-
Rabia humana	-	-	-	-	-	-
Paludismo **	-	-	-	1	-	2
Meningitis meningocócica	-	-	1	-	-	-
Blenorragia	283	152	175	160	139	-
Sífilis	78	112	186	217	234	-
Poliomielitis	-	-	-	-	-	-
Rubéola	-	-	-	-	-	-
Parotiditis	-	-	-	-	-	-
Leptospirosis	19	3	6	3	1	1
Meningoencefalitis por H. influenzae tipo b	-	1	-	-	1	-
Meningoencefalitis bacteriana a <i>Streptococo pneumoniae</i>	3	5	4	4	1	3

Casos notificados por 100 000 habitantes

Fiebre tifoidea	-	-	-	-	-	-
Tuberculosis total	8.1	7.3	3.8	6.1	7.6	5.7
Meningitis tuberculosa	-	-	0	-	-	-
Lepra	6.8	5.3	5.9	5.2	5.8	3.8
Difteria	-	-	-	-	-	-
Tos ferina	-	-	-	-	-	-
Tétanos	-	-	-	-	-	-
Tétanos neonatal	-	-	-	-	-	-
Sarampión	-	-	-	-	-	-
Rabia humana	-	-	-	-	-	-
Paludismo	-	-	-	-	0.12	0.2
Meningitis meningocócica	-	-	-	0.1	-	-
Blenorragia	27.9	33.8	18.2	21.1	19.3	-
Sífilis	6.6	9.3	13.4	22.4	26.1	-
Poliomielitis	-	-	-	-	-	-
Rubéola	-	-	-	-	-	-
Parotiditis	-	-	-	-	-	-
Leptospirosis	0.2	2.3	0.4	0.7	0.4	0.1
Meningoencefalitis por H. influenzae tipo b	0.1	-	0.1	-	-	-
Meningoencefalitis bacteriana a <i>Streptococo pneumoniae</i>	0.2	0.4	0.6	0.5	0.5	0.3

* Provisional

** Casos importados e introducidos

CUADRO 41. INCIDENCIA DE ALGUNAS ENFERMEDADES DE DECLARACIÓN OBLIGATORIA SEGÚN EDAD. 2016 *

Enfermedad	< 1 año	1 – 14 años	15 años y más	Total
Fiebre tifoidea	-	-	-	-
Meningitis meningocócica	-	-	-	-
Meningococemia	-	-	-	-
Sarampión	-	-	-	-
Rubéola	-	-	-	-
Varicela	15	399	266	680
Hepatitis viral aguda	-	7	10	17
Parotiditis	-	-	-	-
Mononucleosis infecciosa	-	3	-	3
Tos ferina	-	-	-	-
Tétanos	-	-	-	-
Tuberculosis	-	-	48	48

Casos notificados por 100 000 habitantes de la edad

Fiebre tifoidea	-	-	-	-
Meningitis meningocócica	-	-	-	-
Meningococemia	-	-	-	-
Sarampión	-	-	-	-
Rubéola	-	-	-	-
Varicela	144.5	280.9	38.8	81.1
Hepatitis viral aguda	-	4.9	1.5	2.0
Parotiditis	-	-	-	-
Mononucleosis infecciosa	-	2.1	-	0.3
Tos ferina	-	-	-	-
Tétanos	-	-	-	-
Tuberculosis	-	-	7.0	5.7

* Provisional

CUADRO 42. INCIDENCIA DE HEPATITIS VIRAL AGUDA. 2016*

Municipios	Número	Tasa
Río Cauto	-	-
Cauto Cristo	-	-
Jiguani	1	1.6
Bayamo	4	1.7
Yara	1	1.7
Manzanillo	1	0.8
Campechuela	2	4.4
Media Luna	1	2.9
Niquero	1	2.3
Pilón	-	-
Bartolomé Masó	2	4.0
Buey Arriba	-	-
Guisa	3	6.2
Total	16	1.9

* Provisional
Tasa por 100 000 habitantes

CUADRO 43. INCIDENCIA DE TUBERCULOSIS SEGÚN GRUPOS DE EDAD Y LOCALIZACIÓN. 2015 Y 2016

Edad	Localización	2015		2016*	
		No.	No.	No.	Tasa
	Total	-	-	-	-
< 15 años	Pulmonar	-	-	-	-
	Extrapulmonar	-	-	-	-
	Total	51	6,1	36	4,3
15 – 64	Pulmonar	42	5,0	29	3,5
	Extrapulmonar	9	1,1	7	0,8
	Total	12	1,4	6	0,7
65 y más	Pulmonar	11	1,3	6	0,7
	Extrapulmonar	1	0,1	-	-
	Total	63	7,5	42	5,0
Total	Pulmonar	53	6,3	35	4,2
	Extrapulmonar	10	1,2	7	0,8

* Provisional
Tasa por 100 000 habitantes

CUADRO 44. INCIDENCIA DE TUBERCULOSIS SEGÚN MUNICIPIOS. 2016*

Municipios	Incidencia	
	No.	Tasa
Río Cauto	4	8,4
Cauto Cristo	-	-
Jiguani	3	4,9
Bayamo	21	8,8
Yara	1	1,7
Manzanillo	2	1,5
Campechuela	1	2,2
Media Luna	2	5,9
Niquero	3	7,0
Pilón	3	10,0
Bartolomé Masó	3	5,9
Buey Arriba	2	6,2
Guisa	3	6,2
Total	48	5,7

* Provisional
Tasa por 100 000 habitantes

CUADRO 45. INCIDENCIA DE LEPRA SEGÚN GRUPOS DE EDAD Y FORMA CLÍNICA. 2015 Y 2016

Edad	Forma clínica	2015		2016*	
		No.	No.	No.	Tasa
< 15 años	Total	3	0,4	3	0,4
	Indeterminada	1	0,1	-	-
	Dimorfa	-	-	-	-
	Tuberculoide	-	-	1	0,1
	Lepromatosa	2	0,2	2	0,2
15 años y más	Total	45	5,4	31	3,7
	Indeterminada	5	0,6	6	0,7
	Dimorfa	13	1,6	10	1,2
	Tuberculoide	5	0,6	-	-
	Lepromatosa	22	2,6	15	1,8
Total	Total	48	5,7	34	4,1
	Indeterminada	6	0,7	6	0,7
	Dimorfa	13	1,6	10	1,2
	Tuberculoide	5	0,6	1	0,1
	Lepromatosa	24	2,9	17	2,0

* Provisional
Tasa por 100 000 habitantes

CUADRO 46. INCIDENCIA DE LEPROA SEGÚN MUNICIPIOS. 2016*

Municipios	Incidencia**	
	No.	Tasa
Río Cauto	-	-
Cauto Cristo	-	-
Jiguani	1	1,6
Bayamo	18	7,6
Yara	1	1,7
Manzanillo	3	2,3
Campechuela	3	6,7
Media Luna	-	-
Niquero	1	2,3
Pilón	-	-
Bartolomé Masó	-	-
Buey Arriba	-	-
Guisa	5	10,4
Total	32	3,8

* Provisional

** Tasa por 100 000 habitantes

CUADRO 47. ATENCIONES MÉDICAS POR ENFERMEDADES DIARREICAS Y RESPIRATORIAS AGUDAS SEGÚN EDAD. 2016*

Grupos de edad	Diarreicas agudas		Respiratorias agudas	
	Número	Tasa	Número	Tasa
< 1 año	3834	369,4	25805	2.486,3
1 – 4	3576	85,7	84646	2.027,8
5 – 9	1008	22,2	56773	1.250,7
10 – 14	745	13,6	43632	795,3
15 – 24	884	7,9	55326	497,2
25 – 59	4045	9,5	161984	378,6
60 – 64	438	10,6	16129	388,6
65 y más	1500	14,3	38628	369,4
Total	16030	19.1	482923	576,6

* Provisional
Tasa por 1 000 habitantes

CUADRO 48. PROGRAMA DE DETECCIÓN DEL CÁNCER CÉRVICO - UTERINO. MUJERES EXAMINADAS SEGÚN EDAD. 2016

EDAD	2016*	
	Número	Tasa
25 – 29	13446	474,3
30 – 34	8640	340,4
35 – 39	7653	289,7
40 y más	25850	125,1
Total	65590	158,3

* Provisional
Tasa por 1 000 mujeres de la edad

CUADRO 49. INCIDENCIA DE CANCER POR TODAS LAS LOCALIZACIONES SEGÚN MUNICIPIOS. 2013.

Municipios	2013	
	No. de Casos	Tasa Bruta
Río Cauto	100	210,6
Cauto Cristo	48	232,1
Jiguani	156	256,3
Bayamo	401	168,6
Yara	104	182,0
Manzanillo	334	255,3
Campechuela	116	258,0
Media Luna	140	412,8
Niquero	201	468,0
Pilón	224	745,6
Bartolomé Masó	180	356,0
Buey Arriba	152	473,5
Guisa	232	481,7
Total	2388	285,1

Fuente: Registro Nacional de Cáncer.
Tasa por 100 000 habitantes.

CUADRO 50. INCIDENCIA DE CANCER SEGÚN PRINCIPALES LOCALIZACIONES. 2013

Localizaciones	2013	
	No. de Casos	Tasa Bruta
Cérvix	261	63,0
Mama	277	66,8
Piel	408	48,7
Pulmón	166	19,8
Próstata	219	51,8
Colon	174	20,8
Recto	167	19,9
Boca	169	20,2
Otras	547	65,3

Tasa por 100 000 habitantes.
Fuente: Registro Nacional de Cáncer.

CUADRO 51. ÍNDICE DE BAJO PESO AL NACER. 1995 – 2016

Años	Nacidos vivos con bajo peso	Porcentaje
1995	963	8.1
1996	828	7.3
1997	772	6.2
1998	790	6.7
1999	767	6.5
2000	782	6.7
2001	688	6.1
2002	714	6.2
2003	655	5.4
2004	570	5.5
2005	570	5.6
2006	500	5.5
2007	403	4.7
2008	458	4.6
2009	452	4.4
2010	548	5.3
2011	597	5.3
2012	557	5.0
2013	525	4.8
2014	548	5.3
2015	492	4.7
2016*	458	4,7

* Provisional

CUADRO 52. TOTAL DE DOSIS APLICADAS SEGÚN TIPO DE VACUNA. 2016 *

Tipo de vacuna	Total de dosis aplicadas
Antipoliomielítica (OPV)	55651
Total BCG	9190
Triple bacteriana(DPT)	9834
Duple (DT)	9972
Toxoide tetánico (TT)	70478
Antitifoídica (AT)	32018
Viral (PRS) 3	22541
Antimeningocócica (Tipo B)(1)	21172
Hepatitis B (HBV) (2)	34642
Haemophilus influenzae (Hib) 4	10086
Penta valente	28990
Antigripal (Mayores de 60 años)	11721

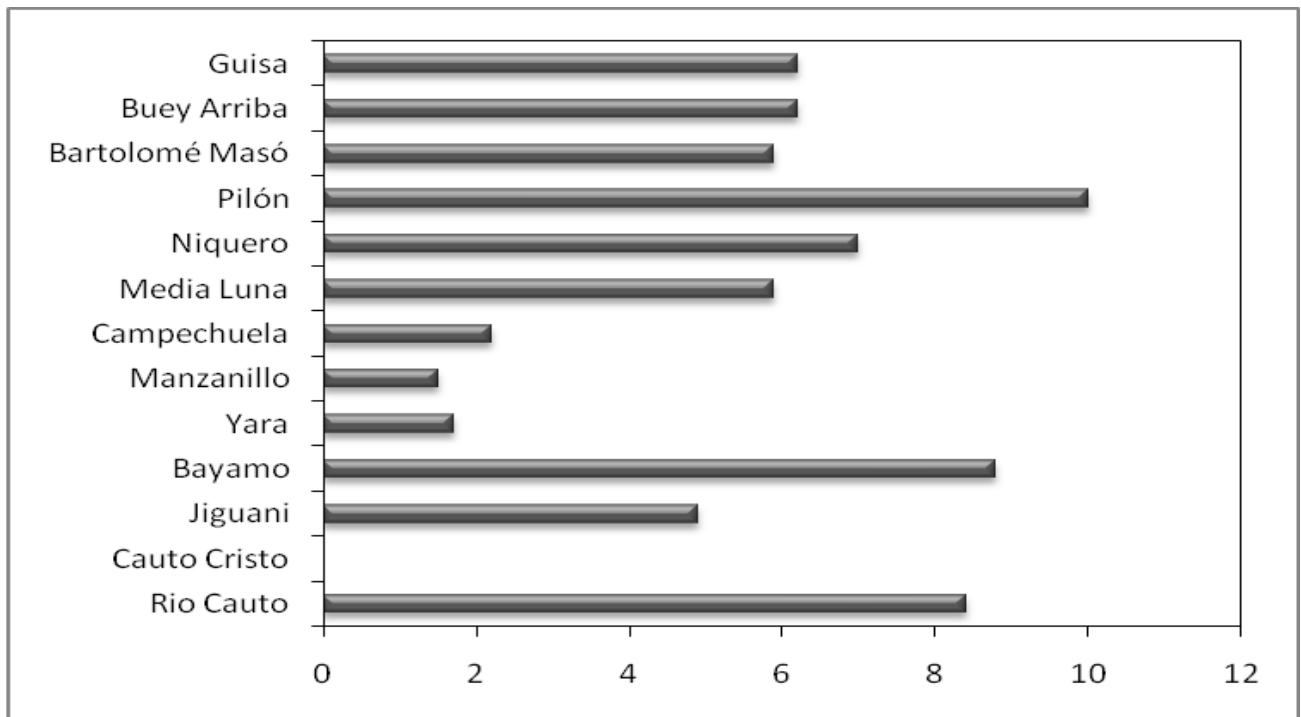
* Provisional

CUADRO 53. DOSIS APLICADAS SEGÚN MUNICIPIOS. 2016*

Municipio	Antipolio (DPT)	BCG	Triple bacteriana (0PV)	Duple (DT)	Toxoide T(TT)	Pentavalente	Hepatitis (HBV)
Río Cauto	3421	411	654	368	3765	1766	1509
C. Cristo	1638	210	320	200	1805	873	743
Jiguaní	4144	626	663	438	5064	2215	2193
Bayamo	15220	3045	2751	4102	21967	8178	11341
Yara	3504	9	656	488	5550	1972	723
Manzanillo	7932	3799	1369	920	9699	4159	8289
Campechuela	2916	-	520	690	4223	1533	1895
Media Luna	2145	1	378	358	4330	1006	219
Niquero	3171	225	416	523	2529	1504	1203
Pilón	2091	81	415	256	1123	1020	205
Bartolomé Maso	3677	10	616	665	2523	1823	1668
Buey Arriba	2611	313	474	402	3344	1205	2425
Guisa	3183	460	602	562	4556	1733	2229

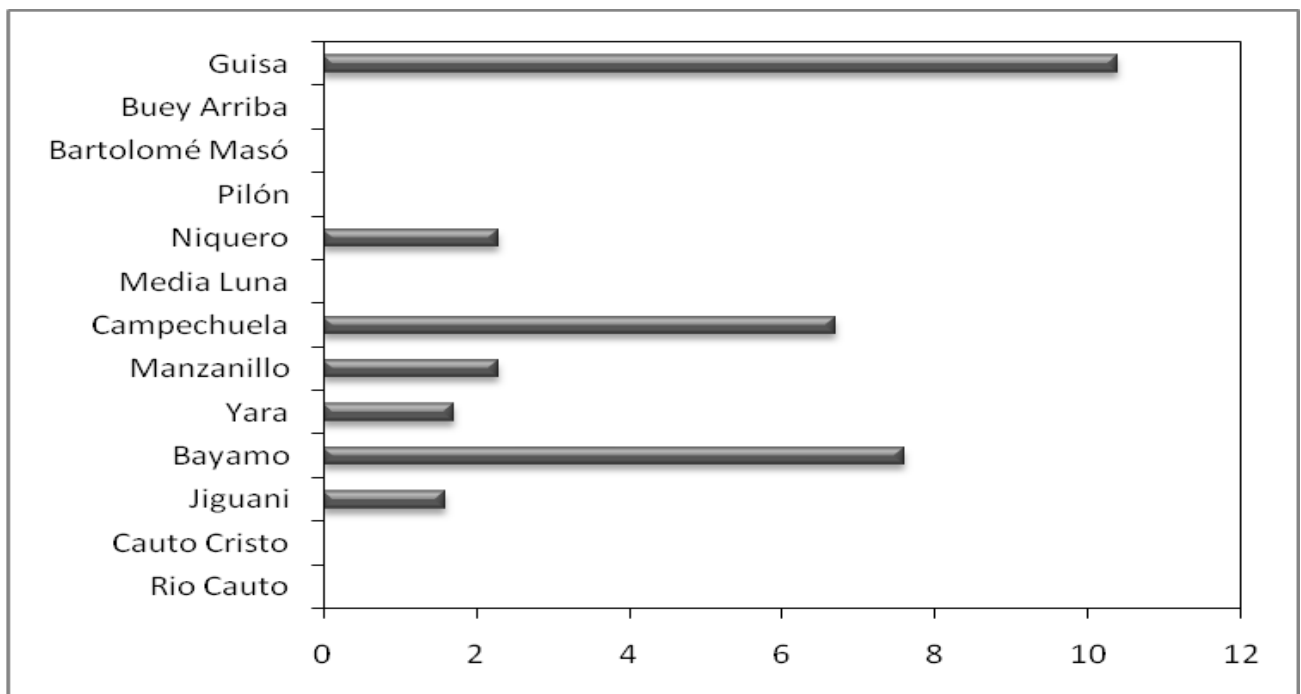
* Provisional

**GRÁFICO 8. INCIDENCIA DE TUBERCULOSIS SEGÚN MUNICIPIOS. 2016
TASA POR 100 000 HABITANTES**



Fuente: Cuadro 44

**GRÁFICO 9. INCIDENCIA DE LEPROA SEGÚN MUNICIPIOS. 2016
TASA POR 100 000 HABITANTES**



Fuente: Cuadro 46

GRÁFICO 10. ÍNDICE DE BAJO PESO AL NACER. 2000 – 2016



Fuente: Cuadro 51

Capítulo 4. Recursos Humanos

CUADRO 54. EJECUCIÓN DEL PRESUPUESTO Y GASTOS POR HABITANTE. 2003 – 2015

UM: Pesos

Años	Ejecución del Presupuesto	Gastos por habitante
2003	118399.2	7.1
2004	128143.1	6.4
2005	174079.3	4.8
2006	212794.3	4.0
2007	287275.3	2.9
2008	331295.3	2.5
2009	417992.0	2.0
2010	367766.7	1.0
2011	353332.2	2.4
2012	351024.6	2.3
2013	362877.2	0.2
2014	518944.8	1.8
2015	593333.8	1.4

Fuente: Registros administrativos del Dpto. Provincial de Contabilidad.

CUADRO 55. TRABAJADORES DE LA SALUD. 1995, 2000 – 2011

Años	Total	% de Mujeres
1995	19166	70.5
2000	21551	71.3
2001	22455	70.0
2002	23088	72.2
2003	25217	71.5
2004	28687	71.1
2005	30325	70.5
2006	35963	69.6
2007	39531	69.3
2008	42655	69.4
2009	45721	73.1
2010	42226	73.0
2011	38824**	69.7
2012	38680	72.7
2013	38323	70.8
2014	38800	71.6
2015	38987	72.1
2016	38702	72.1

* Provisional

Fuente: Registros administrativos del Dpto. Provincial de Recursos humanos.

Nota: ** no se incluyen los recursos humanos de subordinación nacional.

CUADRO 56. TÉCNICOS SUPERIORES SEGÚN MUNICIPIOS. 2016*

MUNICIPIOS	Superiores
Río Cauto	919
Cauto Cristo	317
Jiguani	1127
Bayamo	6592
Yara	1018
Manzanillo	5300
Campechuela	961
Media Luna	743
Niquero	956
Pilón	596
Bartolomé Masó	937
Buey Arriba	635
Guisa	1128
Total	21229

* Provisional

Fuente: Registros administrativos del Dpto. Provincial de Recursos humanos.

CUADRO 57. TRABAJADORES DEL SISTEMA NACIONAL DE SALUD SEGÚN NIVEL DE OCUPACIÓN. 2016*

Personal	Trabajadores		De ellos mujeres	
	Número	Por 10 000 Habitantes	Número	% del Total
Total de trabajadores	38702	462,1	27922	72,15
De ellos:				
Personal de enfermería	8773	104,7	7946	191,7
Licenciados	7300	87,2	6641	160,2
Técnicos	1473	17,6	1305	31,5
Básico **	-	-	-	-
Especialistas	-	-	-	-
Técnicos medios ***				
Laboratorio clínico y microbiológico	457	5,5	340	8,2
Banco de sangre	52	0,6	39	0,9
Rayos X	149	1,8	73	1,8
Atención estomatológica y prótesis dental	208	2,5	186	4,5
Farmacia dispensarial e industrial	105	1,3	94	2,3
Higiene y epidemiología	140	1,7	102	2,5
Oftalmología	144	1,7	97	2,3
Trabajadora social de la salud	50	0,6	36	0,9
Terapia física y rehabilitación	312	3,7	213	5,1
Estadística de la salud	44	0,5	31	0,7
Bandaje ortopédico	12	0,1	5	0,1
Prótesis y ortesis ortopédica	6	0,1	3	0,1
Dietética	78	0,9	70	1,7
Ergoterapia psiquiátrica	1	0,0	1	0,0
Psicometría	21	0,3	20	0,5
Logopedia y foniatría	59	0,7	49	1,2
Radiofísica médica	6	0,1	4	0,1
Citohistopatología	14	0,2	8	0,2
Podología	43	0,5	37	0,9
Otros técnicos	485	5,8	328	7,9
Técnicos básicos	10	0,1	5	0,1

* Provisional

** Emergentes

*** Excluye enfermeras

Nota: no se incluyen los recursos humanos de subordinación nacional

Fuente: Registros administrativos del Dpto. Provincial de Recursos humanos.

CUADRO 58. MÉDICOS Y ESTOMATÓLOGOS. 2006- 2016

Años	Médicos			Estomatólogos		
	Total	Por 10 000 habitantes	Habitantes por médico	Total	Por 10 000 habitantes	Habitantes por estomatólogo.
2006	4002	48.0	208	673	8.1	1238
2007	4261	51.1	196	701	8.4	1190
2008	4438	53.1	188	721	8.6	1159
2009	4613	55.1	181	730	8.7	1146
2010	5029	60.1	166	826	9.9	1012
2011	5184	61.9	161	911	10.8	918
2012	5517	65.9	151	1020	12.2	820
2013	5992	72.1	139	1083	13.0	767
2014	6268	75.5	133	1307	15.7	636
2015	6602	78.0	126	1341	16.0	624
2016	6656	79.5	126	1313	15.7	638
2016 según municipios **						
Río Cauto	210	44,2	226	55	11,6	863
Cauto Cristo	107	51,7	193	29	14,0	713
Jiguani	348	57,2	175	114	18,7	534
Bayamo	2326	97,8	102	404	17,0	589
Yara	316	55,3	181	79	13,8	723
Manzanillo	1730	132,2	76	262	20,0	499
Campechuela	281	62,5	160	55	12,2	818
Media Luna	203	59,9	167	39	11,5	870
Niquero	245	57,0	175	60	14,0	716
Pilón	155	51,6	194	40	13,3	751
Bartolomé Masó	246	48,6	206	61	12,1	829
Buey Arriba	187	58,3	172	51	15,9	629
Guisa	302	62,7	159	64	13,3	753

* Provisional

Fuente: Registro Provincial de Profesionales de la Salud

Nota: **No se incluyen los profesionales pendientes de ubicación, los de subordinación nacional, las bajas y sancionados.

CUADRO 59. MÉDICOS DE LA FAMILIA SEGÚN MUNICIPIOS. 2016 *

MUNICIPIOS	Total de médicos de familia
Río Cauto	191
Cauto Cristo	87
Jiguani	278
Bayamo	1108
Yara	253
Manzanillo	759
Campechuela	235
Media Luna	163
Niquero	198
Pilón	118
Bartolomé Masó	206
Buey Arriba	136
Guisa	243
Total	3975

* Provisional

Fuente: Registro provincial de profesionales de la salud.

CUADRO 60. MÉDICOS DEDICADOS Y/O ESPECIALIZADOS SEGÚN ESPECIALIDAD. 2016*

Especialidad	Dedicados		Especializados	
	Total	Mujeres	Total	Mujeres
Medicina general	-	-	-	-
Medicina interna	172	59	159	47
Cirugía general	119	37	85	22
Pediatría	197	153	162	117
Obstetricia y ginecología	213	119	157	81
Organización y administración	92	58	5	-
Cardiología	35	10	18	6
Gastroenterología	29	12	22	9
Endocrinología	15	9	9	4
Nefrología	41	27	31	16
Hematología	11	7	6	2
Neurología	18	11	11	4
Alergología	18	12	12	7
Cirugía pediátrica	22	11	13	4
Cirugía cardiovascular	-	-	-	-
Oncología	26	17	6	5
Angiología	20	4	15	0
Urología	41	13	24	5
Oftalmología	126	91	117	84
Otorrinolaringología	55	35	45	24
Ortopedia y traumatología	99	12	62	6
Cirugía reconstructiva y quemados	23	10	14	1
Coloproctología	11	6	3	-
Psiquiatría	66	47	54	44
Psiquiatría infantil	18	14	14	10
Higiene y Epidemiología	65	43	66	39
Nutrición	1	1	1	1
Laboratorio clínico	16	11	15	8
Microbiología	9	6	14	11
Radiología	78	49	57	35
Neumotisiología	11	6	6	4
Medicina física y rehabilitación	99	68	90	63
Medicina del deporte	13	5	14	4
Neurocirugía	18	5	8	1
Medicina legal	28	14	27	12
Dermatología	48	40	39	29

* Provisional

Dedicados: Especialidad fundamental en la que laboran

Fuente: Registro provincial de profesionales de la salud

CUADRO 61. MÉDICOS DEDICADOS Y/O ESPECIALIZADOS SEGÚN ESPECIALIDAD. 2016*. (CONTINUACIÓN)

Especialidad	Dedicados		Especializados	
	Total	Mujeres	Total	Mujeres
Anatomía patológica	23	17	17	11
Anestesiología	118	62	83	42
Bioestadísticas	1	-	2	1
Medicina del trabajo	1	-	1	-
Neonatología	72	57	47	32
Reumatología	16	11	8	4
Logopedia y foniatría	10	9	10	9
Geriatría	22	16	8	7
Higiene escolar	1	-	1	-
Terapia intensiva y emergencia	122	53	33	18
Terapia intensiva y emergencia pediátrica	22	12	1	-
Medicina general integral	3975	2612	2669	1701
Dirigentes	248	134	-	-
Bioquímica	1	-	-	-
Bioquímica clínica	2	2	6	6
Genética microbiológica	-	-	-	-
Farmacología	5	3	10	7
Fisiología normal y patológica	4	4	13	9
Neurofisiología	-	-	-	-
Virología	-	-	-	-
Citología	-	-	-	-
Anatomía humana	6	4	11	7
Histología	3	2	10	10
Embriología	4	3	13	10
Inmunología	8	4	7	3
Genética clínica	25	21	5	5
Toxicología	1	1	-	-
SIUM	-	-	-	-
Medicina natural y tradicional	13	5	4	2
Docentes	97	75	-	-
Cuadro político	3	1	-	-
Investigación	-	-	-	-
Total	6656	4130	4340	2589

* Provisional

Dedicados: Especialidad fundamental en la que laboran
Fuente: Registro provincial de profesionales de la salud

CUADRO 62. ESTOMATÓLOGOS DEDICADOS Y/O ESPECIALIZADOS SEGÚN ESPECIALIDAD. 2016*

Especialidad	Dedicados		Especializados	
	Total	Mujeres	Total	Mujeres
Organización y administración	6	1	6	1
Bioestadística	-	-	-	-
Bioquímica	1	3	1	3
Bioquímica clínica	-	-	-	-
Farmacología	-	-	-	-
Fisiología normal y patológica	1	-	1	-
Anatomía	1	-	1	-
Histología	-	-	-	-
Embriología	1	-	1	-
Medicina Natural y Tradicional	-	-	-	-
Estomatología general	-	-	-	-
Cirugía maxilofacial	186	-	186	-
Ortodoncia	40	29	40	29
Periodoncia	38	30	38	30
Prótesis	35	27	35	27
Estomatología general integral	51	45	51	45
Total	905	524	905	524

* Provisional

Dedicados: Especialidad fundamental en la que laboran.

Fuente: Registro de profesionales de la salud

CUADRO 63. PERSONAL DE ENFERMERÍA QUE LABORA EN EL SISTEMA NACIONAL DE SALUD, SEGÚN MUNICIPIOS. 2016 *

MUNICIPIOS	Personal de enfermería		
	Licencia dos	Técnicos	Básicos **
Río Cauto	357	79	0
Cauto Cristo			
Jiguani	110	17	0
Bayamo			
Yara	382	93	0
Manzanillo			
Campechuela	2414	388	1
Media Luna			
Niquero	475	46	0
Pilón			
Bartolomé Masó	2425	294	1
Buey Arriba			
Guisa	343	244	0
Total	8267	1402	2

* Provisional

** Emergente

Fuente: Registros administrativos del Dpto. Provincial de Recursos humanos.

**CUADRO 64. PAÍSES EN LOS QUE GRANMA PRESTA COLABORACIÓN EN SALUD SEGÚN REGIONES.
DICIEMBRE 2016**

AMÉRICAS	
Belice	Surinam
Bolivia	Paraguay
Guatemala	S. Lucia
Guyana	San Vicente
Haití	Perú
Honduras	Uruguay
Nicaragua	Jamaica
Ecuador	St Kitts
T y Tobago	Venezuela
A.y Barbudas	

ÁFRICA AL SUR DEL SAHARA	
Djibouti	RASD
Gabón	Rwanda
Gambia	Swazilandia
Ghana	Zimbabwe
G Bissau	Tanzania
G Conakry	Congo
G. Ecuatorial	Sao Tome
Mali	C. Verde
Namibia	I Seychelles
Botswana	Uganda
Mozambique	Angola

ORIENTE MEDIO Y AFRICA SEPTENTRIONAL	
Argelia	

ASIA ORIENTAL Y EL PACÍFICO	
T Leste	I Salomón
	China

EUROPA CENTRAL Y DEL ESTE	
Portugal	

Fuente: Registros estadísticos de la Unidad Provincial de Cooperación Médica

CUADRO 65. UNIDADES SEGÚN TIPO Y MUNICIPIOS. 2016 *

Tipos de unidad	Granma	Rio Cauto	Cauto Cristo	Jiguani	Bayamo	Yara	Manzanillo	Campeche
Asistencia médica								
Hospitales:								
Generales	10	1	-	1	1	-	-	1
Clínicos Quirúrgicos	1	-	-	-	-	-	1	-
Pediátricos	2	-	-	-	1	-	1	-
Ginecobstétricos	1	-	-	-	-	-	1	-
Materno Infantiles	1	-	-	-	-	-	-	-
Rurales	3	-	-	-	1	1	-	-
Oncológicos	-	-	-	-	-	-	-	-
Ortopédicos	-	-	-	-	-	-	-	-
Psiquiátricos	1	-	-	-	-	-	1	-
Cardiocentro	-	-	-	-	-	-	-	-
Oftalmológicos	-	-	-	-	-	-	-	-
Antituberculosos	-	-	-	-	-	-	-	-
Antileprosos	-	-	-	-	-	-	-	-
Rehabilitación	-	-	-	-	-	-	-	-
Total Hospitales	19	1	-	1	3	1	4	1
Institutos de Investigación	-	-	-	-	-	-	-	-
Clínicas de Retinosis Pigmentaria	1	-	-	-	1	-	-	-
Policlínicos	29	3	1	3	5	2	5	3
De ellos con camas	5	1	1	1	-	-	-	1
Clínicas Estomatológicas	5	-	-	-	1	-	1	1
Puestos Médicos	2	-	-	-	-	-	-	1
Hogares Maternos	22	3	1	2	4	2	2	3
Bancos de Sangre	3	-	-	-	1	-	1	-
Asistencia social								
Hogares de Ancianos	7	-	-	-	1	1	1	-
Casas de Abuelos	15	1	1	1	2	1	2	1
Hogares de Impedidos	-	-	-	-	-	-	-	-

* Provisional

Fuente: Registros administrativos de la Dirección Provincial de Planificación y Economía.

CUADRO 66. UNIDADES SEGÚN TIPO Y MUNICIPIOS. 2016 * (CONTINUACIÓN)

Tipos de unidad	Media Luna	Niquero	Pilón	Bartolo me Maso	Buey Arriba	Guisa	
Asistencia médica							
Hospitales:							
Generales	1	1	1	1	1	1	
Clínicos Quirúrgicos	-	-	-	-	-	-	
Pediátricos	-	-	-	-	-	-	
Ginecobstétricos	-	-	-	-	-	-	
Materno Infantiles	-	-	-	1	-	-	
Rurales	-	-	-	-	-	1	
Oncológicos	-	-	-	-	-	-	
Ortopédicos	-	-	-	-	-	-	
Psiquiátricos	-	-	-	-	-	-	
Cardiocentros	-	-	-	-	-	-	
Oftalmológicos	-	-	-	-	-	-	
Antituberculosos	-	-	-	-	-	-	
Antileprosos	-	-	-	-	-	-	
Rehabilitación	-	-	-	-	-	-	
Total Hospitales	1	1	1	2	1	2	
Institutos de Investigación	-	-	-	-	-	-	
Clínicas de Retinosis Pigmentaria	-	-	-	-	-	-	
Policlínicos	1	1	1	2	1	1	
de ellos con camas	-	-	-	1	-	-	
Clínicas Estomatológicas	-	-	-	1	-	1	
Puestos Médicos	-	-	-	-	-	1	
Hogares Maternos	1	1	1	-	1	1	
Bancos de Sangre	-	-	1	-	-	-	
Asistencia social							
Hogares de Ancianos	1	1	-	1	-	1	
Casas de Abuelos	1	1	1	1	1	1	
Hogares de Impedidos	-	-	-	-	-	-	

* Provisional

Fuente: Registros administrativos de la Dirección Provincial de Planificación y Economía.

CUADRO 67. UNIDADES SELECCIONADAS DE LA SALUD. 2016 *

Unidad	Número
Centros provinciales de higiene y epidemiología	1
Centros municipales de higiene y epidemiología	5
Unidades municipales de higiene y epidemiología	8
Centros médicos escolares	-
Centros comunitarios de salud mental **	1
Sanatorios del SIDA	1
Laboratorios de prótesis dental	1
Laboratorios prótesis ortopédica ***	-
Centro de prótesis auditiva	-
Control sanitario internacional	-
Centro diurno del diabético	-
Hogar de nefróticos	1
Seguridad acuática	-
Asilo canino	-
Instituto de medicina legal	-
Centro de extracción de sangre ****	-
Centro de atención a enfermos mentales crónicos	-
Centro provincial de reumatología	-
Centro de deambulantes	-
Control de zoonosis	-
Ópticas	16
Talleres de tallado de lentes	1
Receptoras de ópticas	1
Talleres de electromedicina	3
Farmacias	133

* Provisional

Fuente: Registros administrativos de la Dirección Provincial de Planificación y Economía

CUADRO 68. SALAS DE TERAPIA INTENSIVA SEGÚN ESPECIALIDAD Y TIPO DE HOSPITAL. 2016*

Tipo de Hospital	Salas de terapia intensiva	
	Pediatría	Medicina
Pediátrico	2	-
Generales	-	4
Clínico quirúrgico	-	1
Total	2	5

* Provisional

CUADRO 69. DOTACIÓN DE CAMAS DE ASISTENCIA MÉDICA Y SOCIAL. 1986, 1996, 2000 – 2016.

Años	Asistencia médica		Asistencia social		Total	
	Camas	Por 1 000 hab.	Camas	Por 1 000 hab.	Camas	Por 1 000 hab.
1986	3858	4.7	450	0.6	4308	5.3
1996	3913	4.8	440	0.5	4353	5.3
2000	4063	4.9	440	0.5	4503	5.5
2001	4073	4.9	440	0.5	4513	5.5
2002	4079	4.9	433	0.5	4512	5.5
2003	3738	4.5	433	0.5	4171	5.0
2004	3675	4.4	433	0.5	4108	4.9
2005	3675	4.4	433	0.5	4108	4.9
2006	3675	4.4	433	0.5	4108	4.9
2007	3620	4.3	433	0.5	4053	4.9
2008	3630	4.3	433	0.5	4063	4.9
2009	3630	4.4	433	0.5	4063	4.9
2010	3565	4.3	440	0.5	4005	4.8
2011	3569	4.3	440	0.5	4342	4.8
2012	3561	4.3	440	0.5	4001	5.2
2013	3583	4.3	440	0.5	4023	4.8
2014	3573	4.3	440	0.5	4013	4.8
2015	3529	4.2	440	0.5	3969	4.7
2016*	2775	3.3	507	0.6	3282	3.9

* Provisional

Fuente: Registros administrativos de la Dirección Provincial de Planificación y Economía

Capítulo 5. Servicios

CUADRO 70. CONSULTAS MÉDICAS Y ESTOMATOLÓGICAS, 2000– 2016.

Años	Médicas			Estomato- lógicas
	Externa	C. Guardia	Subtotal	
Consultas				
2000	3877720	796133	4673853	2123046
2001	3754869	830971	4585840	2113139
2002	3443210	819616	4262826	2403464
2003	3101095	621444	3722539	2548119
2004	2219997	812702	3032699	1617501
2005	2167415	1003820	3171235	1166445
2006	2493647	993887	3487534	1187091
2007	2195032	835326	3030358	1224172
2008	2717263	958542	3675805	1232777
2009	3883100	1147517	5030617	1558730
2010	3874485	1164774	5039259	1718601
2011	4170112	1058705	5228817	1668660
2012	4452244	981841	5434085	1740279
2013	4389121	1036989	5426110	1948888
2014	4687136	1059143	5746279	2261126
2015	5573248	1030902	6604150	2160492
2016*	5850164	987476	6837640	2206965
Consultas por habitantes				
2000	4.6	1.2	5.8	1.4
2001	4.4	1.2	5.6	1.6
2002	4.4	1.2	5.6	1.9
2003	4.6	1.1	5.7	2.4
2004	4.9	1.1	5.9	2.3
2005	4.7	1.0	5.6	2.6
2006	4.5	1.0	5.5	2.5
2007	4.1	1.0	5.1	2.9
2008	3.7	0.7	4.4	3.0
2009	2.7	1.0	3.7	1.9
2010	2.6	1.2	3.8	1.4
2011	5,0	1,3	6,2	2,0
2012	5,3	1,2	6,5	2,1
2013	5,2	1,2	6,5	2,3
2014	5,6	1,3	6,9	2,7
2015	6,7	1,2	7,9	2,6
2016*	7,0	1,2	8,2	2,7

* Provisional

CUADRO 71. CONSULTAS MÉDICAS SEGÚN MUNICIPIOS. 2016 *

MUNICIPIOS	Consultas médicas		
	Consulta Externa	Cuerpo de Guardia	Total
Río Cauto	295393	46285	341678
Cauto Cristo	128936	13991	142927
Jiguani	346909	58585	405494
Bayamo	1629863	338483	1968346
Yara	359892	53036	412928
Manzanillo	929342	194839	1124181
Campechuela	319483	55703	375186
Media Luna	247382	30791	278173
Niquero	289937	40226	330163
Pilón	176205	25639	201844
Bartolomé Maso	314577	42506	357083
Buey Arriba	297630	25530	323160
Guisa	514615	61862	576477
Total	5.850.164	987.476	6.837.640

Consultas por habitante			
Río Cauto	6,2	1,0	7,2
Cauto Cristo	6,2	0,7	6,9
Jiguani	5,7	1,0	6,7
Bayamo	6,9	1,4	8,3
Yara	6,3	0,9	7,2
Manzanillo	7,1	1,5	8,6
Campechuela	7,1	1,2	8,3
Media Luna	7,3	0,9	8,2
Niquero	6,8	0,9	7,7
Pilón	5,9	0,9	6,7
Bartolomé Maso	6,2	0,8	7,1
Buey Arriba	9,3	0,8	10,1
Guisa	10,7	1,3	12,0
Total	7,0	1,2	8,2

* Provisional

CUADRO 72. CONSULTAS EXTERNAS Y DE CUERPO DE GUARDIA POR TIPO DE UNIDAD. 2014- 2016

Tipo de Unidad	2014	2015	2016*
Externas			
Hospital	119988	197735	193334
Policlínico	4269133	4489401	5656830
Total	4389121	4687136	5850164
Cuerpo de guardia			
Hospital	427264	432433	379142
Policlínico	609725	626710	608334
Total	1036989	1059143	987476

* Provisional

**CUADRO 73. CONSULTAS EN TERRENO BRINDADAS POR LOS MÉDICOS DE LA FAMILIA SEGÚN TIPO.
2016 ***

Tipo de consulta	Consultas	
	Número	% del total
Medicina	960711	65,8
Pediatría	129882	8,9
< 1 año	31765	2,2
1 – 4 años	24308	1,7
5 – 14 años	48812	3,3
Terreno de niño sano	379379	26,0
< 1 año	258459	17,7
1 – 4 años	37192	2,5
5 – 14 años	56972	3,9
Obstetricia	119918	8,2
Total	1.460.008	

* Provisional

CUADRO 74. CONSULTA EXTERNA SEGÚN ESPECIALIDAD, 2015 Y 2016.

Especialidad	2015	2016*
Número de consultas		
Medicina (sub - total)	3688388	3915513
Medicina general integral	2192811	2366235
Medicina interna	100759	118997
Tisiología	3556	2910
Dermatología	54298	54801
Psiquiatría	43367	46639
Cardiología	11516	10206
Gastroenterología	7959	6546
Endocrinología	25407	27399
Otras	1248715	41671
Cirugía (sub - total)	233642	216811
Cirugía general	16341	17468
Angiología	7141	5660
Oftalmología	116970	113926
Otorrinolaringología	21936	18190
Ortopedia y traumatología	42410	33616
Urología	11733	11482
Otras	17111	8636
Pediatría	1223314	1293135
Obstetricia	354420	346727
Ginecología	73484	77978
Total	5573248	5850164

* Provisional

CUADRO 75. CONSULTA EXTERNA POR 100 HABITANTES SEGÚN ESPECIALIDAD. 2015 Y 2016.

Especialidad	2015	2016*
Consultas por 100 habitantes		
Medicina (sub - total)	440,4	467,5
Medicina general integral	261,8	282,5
Medicina interna	12,0	14,2
Tisiología	0,4	0,3
Dermatología	6,5	6,5
Psiquiatría	5,2	5,6
Cardiología	1,4	1,2
Gastroenterología	1,0	0,8
Endocrinología	3,0	3,3
Otras	149,1	5,0
Cirugía (sub - total)	27,9	25,9
Cirugía general	2,0	2,1
Angiología	0,9	0,7
Oftalmología	14,0	13,6
Otorrinolaringología	2,6	2,2
Ortopedia y traumatología	5,1	4,0
Urología	1,4	1,4
Otras	2,0	1,0
Pediatría (1)	802,8	848,6
Obstetricia (2)	17,2	29,6
Ginecología (3)	12,3	15,3
Total	665,4	698,5

- * Provisional
 (1) Población menor de 15 años
 (2) Por parto.
 (3) Población femenina de 15 años y más

CUADRO 76. CONSULTA EXTERNA SEGÚN ESPECIALIDAD Y MUNICIPIOS. 2016 *

Municipios	Medicina	Cirugía	Pediatría
Río Cauto	207132	5365	68198
Cauto Cristo	86992	4339	30287
Jiguani	210420	17373	85722
Bayamo	1000002	27606	341299
Yara	248525	9378	78683
Manzanillo	594750	11924	181011
Campechuela	226673	3628	67799
Media Luna	183654	4358	47624
Niquero	189688	8076	71820
Pilón	120515	5613	40913
Bartolomé Maso	220085	8374	69401
Buey Arriba	217600	3927	66642
Guisa	327295	8324	137493
Total	3833331	118285	1286892

Consultas por habitante			
	(1)	(1)	(2)
Río Cauto	4,4	0,1	2.6
Cauto Cristo	4,2	0,2	4.5
Jiguani	3,5	0,3	5.2
Bayamo	4,2	0,1	5.2
Yara	4,3	0,2	5.5
Manzanillo	4,5	0,1	5.0
Campechuela	5,0	0,1	7.1
Media Luna	5,4	0,1	3.8
Niquero	4,4	0,2	4.7
Pilón	4,0	0,2	7.3
Bartolomé Maso	4,4	0,2	7.1
Buey Arriba	6,8	0,1	4.9
Guisa	6,8	0,2	4.0
Total	3.4	0.3	5.1

* Provisional

(1) Población total

(2) Población menor de 15 años

CUADRO 77. CONSULTA EXTERNA SEGÚN ESPECIALIDAD Y MUNICIPIOS 2016*. (CONTINUACIÓN)

Municipios	Obstetricia	Ginecología	Total
Río Cauto	13600	1098	14698
Cauto Cristo	5643	1675	7318
Jiguani	30051	3343	33394
Bayamo	97513	29455	126968
Yara	20708	2598	23306
Manzanillo	62641	9243	71884
Campechuela	18773	2610	21383
Media Luna	9853	1893	11746
Niquero	18070	2283	20353
Pilón	7466	1698	9164
Bartolomé Maso	14448	2269	16717
Buey Arriba	8312	1149	9461
Guisa	39005	2498	41503
Total	346083	61812	407895

Consultas por habitante

	(3)	(4)	(1)
Río Cauto	14.1	0.01	2.7
Cauto Cristo	16.9	0.15	3.4
Jiguani	23.5	0.08	4.8
Bayamo	28.1	0.20	4.9
Yara	34.4	0.05	4.4
Manzanillo	33.7	0.33	4.7
Campechuela	37.8	0.10	5.9
Media Luna	21.6	0.06	3.4
Niquero	30.7	0.08	3.9
Pilón	35.0	0.03	6.8
Bartolomé Maso	40.0	0.13	5.3
Buey Arriba	26.4	0.14	4.8
Guisa	22.4	0.04	3.8
Total	187.8	0.15	4.6

* Provisional

(1) Población total

(3) Por parto.

(4) Población femenina de 15 años y más

CUADRO 78. CONSULTAS DE PEDIATRÍA SEGÚN GRUPOS DE EDAD. 2000 – 2016

Años	< 1 año		1 - 4 años	
	Consultas	Consultas por habitante	Consultas	Consultas por habitante
2000	559172	48.9	215423	4.4
2001	443225	37.2	228942	4.9
2002	384372	32.2	189003	4.0
2003	351641	31.0	168684	3.4
2004	228857	19.2	117629	2.6
2005	213327	19.5	121712	2.6
2006	190940	17.5	122895	2.6
2007	162569	16.0	11864	2.6
2008	180297	17.9	106087	2.5
2009	407480	45.8	202290	4.8
2010	388396	38.8	174591	4.5
2011	354098	37.5	178393	4.7
2012	353758	33.9	197175	4,7
2013	329528	29.7	197420	4,7
2014	321397	28.9	191090	4,6
2015	498724	48,1	194525	4,7
2016*	125970	12,1	225005	5,4

* Provisional

Nota: Incluye puericultura

CUADRO 79. CONSULTAS DE PEDIATRÍA SEGÚN GRUPOS DE EDAD.2000 – 2016 (CONTINUACIÓN)

Años	5 – 14 años		Total	
	Consultas	Consultas por habitante	Consultas	Consultas por habitante
2000	261179	1.8	1035774	5.1
2001	272175	2.0	944342	4.8
2002	218231	1.6	791696	4.0
2003	205948	1.1	726273	3.9
2004	128274	1.0	474760	2.6
2005	130888	1.1	465927	2.7
2006	138959	1.2	452794	2.6
2007	124997	1.1	399430	2.4
2008	135369	1.2	421753	2.6
2009	280004	2.5	889774	5.5
2010	266211	2.4	829198	5.1
2011	262500	2.4	794991	5.1
2012	312988	2.9	863921	6.1
2013	303322	2.8	830270	5.8
2014	319238	3.0	831725	5.9
2015	351384	3.5	1073279	7.6
2016*	372501	3.7	1293135	9.1

* Provisional

Nota: Incluye puericultura

CUADRO 80. CONSULTAS DE PUERICULTURA SEGÚN GRUPOS DE EDAD. 2000 – 2016

Años	< 1 año		1 - 14 años		Total	
	Consultas	Cons. por hab.	Consultas	Cons. por hab.	Consultas	Cons. por hab.
2000	411987	36.0	115735	0.6	527722	2.6
2001	330767	27.8	147480	0.8	478247	2.5
2002	285199	23.9	99905	0.5	385104	2.0
2003	262869	23.0	88282	0.5	351151	1.9
2004	162319	13.1	41111	0.2	203430	1.1
2005	147374	13.6	36523	0.2	183897	1.1
2006	130283	11.9	37384	0.3	167667	0.9
2007	108868	10.7	29804	0.2	138672	0.8
2008	128058	12.7	42834	0.3	170892	1.0
2009	273721	30.8	133350	0.9	407071	2.5
2010	239864	23.9	58897	0.4	357768	2.2
2011	159603	16.9	73503	0.5	233106	1.5
2012	146441	14.0	94888	0.6	259332	1.7
2013	139851	12.6	106258	0.7	246109	1.6
2014	143307	12.9	130186	0.9	273493	1.8
2015	175219	16,3	108981	0.8	284200	1.8
2016*	178393	17,2	127745	0.9	306138	2.0

* Provisional

CUADRO 81. CONSULTAS ESTOMATOLÓGICAS SEGÚN MUNICIPIOS. 1990, 2015 Y 2016

Municipios	1990		2015		2016*	
	Consultas	Cons/hab.	Consultas	Cons/hab.	Consultas	Cons/hab.
Río Cauto	41261	0.05	94738	2,0	99068	2,1
Cauto Cristo	20023	0.02	43215	2,1	43456	2,1
Jiguani	40658	0.05	167468	2,8	177386	2,9
Bayamo	398517	0.5	565835	2,4	621213	2,6
Yara	110209	0.13	125368	2,2	133989	2,3
Manzanillo	226871	0.3	467853	3,6	425188	3,2
Campechuela	49649	0.1	105440	2,3	108700	2,4
Media Luna	35719	0.04	79062	2,3	62365	1,8
Niquero	63996	0.1	88304	2,1	88014	2,0
Pilón	34077	0.04	88208	2,9	93641	3,1
Bartolomé Maso	127098	0.2	144894	2,9	139725	2,8
Buey Arriba	42133	0.1	90933	2,8	112601	3,5
Guisa	42566	0.1	99174	2,1	101619	2,1
Total	1232777	1.5	2160492	2,6	2206965	2,6

* Provisional

CUADRO 82. INDICADORES DE LA ACTIVIDAD QUIRÚRGICA. 2003 – 2016

Años	Total de operaciones	Mayores	%	Menores	%
2003	73536	33616	45.7	39920	54.3
2004	71268	34453	48.3	36815	51.7
2005	71771	34168	47.6	37603	52.4
2006	52961	35042	66.2	17919	33.8
2007	60644	35201	58.0	25443	42.0
2008	60738	33660	55.4	27078	44.6
2009	61010	35272	57.8	25738	42.2
2010	59505	33464	56.2	26041	43.8
2011	68560	37483	54.7	31077	45.3
2012	69933	33555	47.9	36378	52.0
2013	70735	36774	52.0	33961	48.0
2014	72081	37223	51,6	34858	48,4
2015	72429	36891	50.9	35538	48.3
2016*	69933	33555	47.9	36378	52.0

* Provisional

CUADRO 83. OPERACIONES REALIZADAS POR CIRUGIA DE MINIMO ACCESO SEGÚN ESPECIALIDADES. 2016*

Especialidad	Total
Cirugía General	867
Ortopedia	294
Ginecología	13
Urología	83
Total	1257

* Provisional

CUADRO 84. INDICADORES DE LA UTILIZACIÓN DE LAS CAMAS SEGÚN MUNICIPIOS. 2016 *

Municipios	Promedio de Estadía	Índice ocupacional	Índice de rotación	Intervalo de sustitución	Ingresos x 100 habitantes	Días pacientes x 100 habitantes
Río Cauto	6.8	48.9	26.5	7.1	3.5	23.5
Jiguani	6.3	63.2	36.5	3.7	4.1	26.1
Yara	8.6	50.3	21.4	8.4	1.6	13.4
Campechuela	5.9	47.0	28.7	6.7	3.2	18.7
Media Luna	5.7	60.7	38.7	3.7	4.6	26.5
Niquero	6.4	66.2	37.6	3.3	6.9	44.0
Pilón	5.2	40.3	28.2	7.7	9.3	48.2
Bartolomé Maso	6.9	61.9	32.8	4.2	5.5	37.7
Guisa	5.4	54.7	36.8	4.5	5.4	29.0

* Provisional
 Incluye sólo hospitales generales y excluye los provinciales.
 Indicadores calculados con camas reales.

CUADRO 85. INGRESOS HOSPITALARIOS Y EN HOGARES MATERNOS. 2016.

Años	Hospitales		Hogares maternos	
	Número de ingresos	Ingresos por 100 habitantes	Ingresos**	Ingresos por 100 nacidos vivos
2016*	84138	10.0	7217	73.5

* Provisional

**Incluye ingresos en hogares seminternos

CUADRO 86. INGRESOS POR 100 HABITANTES SEGÚN ESPECIALIDAD. 2016.

Especialidad	Total
Medicina excepto psiquiatría	3.0
Psiquiatría	0.2
Cirugía excepto cirugía pediátrica	2.2
Cirugía pediátrica	1.0
Obstetricia	12.0
Ginecología excepto legrados	1.3
Pediatría	9.8
Neonatología	27.7
Oncología	0.1
Geriatría	0.5

* Provisional

CUADRO 87. DONACIONES DE SANGRE POR 100 HABITANTES Y POR 100 INGRESOS HOSPITALARIOS. 2000 – 2016.

Años	Total de donantes	Aptas		
		Número	Por 100 habitantes	Por 100 ingresos
2000	41553	39512	4.7	43.1
2001	41063	39041	4.7	42.5
2002	46187	43560	5.2	47.0
2003	45973	43660	5.2	50.3
2004	40717	38036	4.5	45.2
2005	32166	30956	3.7	37.2
2006	33169	32140	3.9	39.3
2007	28355	27066	3.2	33.9
2008	30887	29873	3.6	38.0
2009	29821	28678	3.4	33.4
2010	31412	30349	4.0	36.0
2011	32984	31929	4.1	36.5
2012	29488	28387	3.4	33.6
2013	30934	29411	3.5	32.5
2014	30256	29005	3.5	33.4
2015	30103	28855	3.4	32.6
2016*	30289	30289	3.6	33.7

* Provisional

CUADRO 88. CASOS ATENDIDOS EN CONSULTA EXTERNA CON MEDICINA TRADICIONAL Y NATURAL SEGÚN MUNICIPIOS. 2016*

Municipios	Número de casos	% del total de casos vistos en consulta externa
Río Cauto	139839	47,3
Cauto Cristo	51161	39,7
Jiguani	171128	49,3
Bayamo	657419	40,3
Yara	149562	41,6
Manzanillo	472543	50,8
Campechuela	178387	55,8
Media Luna	109597	44,3
Niquero	155717	53,7
Pilón	93885	53,3
Bartolomé Maso	133847	42,5
Buey Arriba	151264	50,8
Guisa	244051	47,4
Total	2708400	46,3

* Provisional

**CUADRO 89. INDICADORES DE LA ATENCIÓN MATERNO INFANTIL EN EL PLAN TURQUINO-MANATÍ
SEGÚN MUNICIPIOS. 2016***

Municipios	% embarazadas captadas en el primer trimestre	Embarazadas < 20 años	Nacidos vivos por residencia		Mortalidad infantil **
			Total	Índice bajo peso	
Jiguani	60	1	3		-
Campechuela	78	9	58	32,8	-
Media Luna	64	5	41	4,9	-
Pilón	73	15	129	8,5	54,3
Bartolomé Maso	73	42	146	7,5	27,4
Buey Arriba	73	70	296	7,8	10,1
Guisa	69	62	239	5,9	12,6
Total	72	204	912	8,8	18,6

* Provisional

** Tasa por 1 000 nacidos vivos